

駐車監視員活動ガイドライン

活動方針

駐車監視員とは、警察署長の委託を受けた法人の下で、地域を巡回し、駐車車両（放置駐車）の確認や確認標章の取付けなどの仕事を行う人のことであり、法律上の資格が必要とされています。（交通（反則）切符を作成したり、金銭を徴収したりすることはありません。）
本ガイドラインは、このような駐車監視員の活動方針を定めるものです。

駐車監視員は、下記の路線、地域、時間帯を重点に巡回し、放置車両の確認等を実施します。

重点路線

◎最重点路線

路線(区間)	重点時間帯
市道(緑区おゆみ野4丁目交差点付近から緑区おゆみ野3丁目交差点付近の間)	7:00~1:00
市道(緑区おゆみ野3丁目交差点付近から緑区おゆみ野3-31先交差点付近の間)	7:00~1:00
市道(緑区おゆみ野4丁目交差点付近から緑区おゆみ野中央5丁目交差点付近の間)	7:00~1:00

◎重点路線

路線(区間)	重点時間帯
主要地方道千葉大網線(鎌取十字路付近から野田十字路付近の間)	7:00~1:00
市道(緑区おゆみ野中央5丁目交差点付近から緑区おゆみ野南5丁目交差点付近の間)	7:00~1:00
市道(緑区おゆみ野3丁目交差点付近から緑区おゆみ野2丁目交差点付近の間)	7:00~1:00
市道(緑区おゆみ野3-31先交差点付近から緑区おゆみ野中央5-38先交差点付近の間)	7:00~1:00
市道(野田十字路付近から緑区おゆみ野南6-7先交差点付近の間)	7:00~1:00
市道(緑区おゆみ野4丁目交差点付近から緑区おゆみ野6丁目交差点付近の間)	7:00~1:00
主要地方道千葉大網線(あすみが丘入口交差点付近から土気市民センター前交差点付近の間)	7:00~1:00
主要地方道千葉大網線(土気駅北口)	7:00~1:00
県道土気停車場・金剛地線(土気駅南口から大椎中学校前交差点付近の間)	7:00~1:00
市道(あすみが丘入口交差点付近から街区公園2号前交差点付近の間)	7:00~1:00
市道(土気交番裏側付近からとけあい通りの交差点付近の間)	7:00~1:00
市道(昭和の森入口交差点付近から緑区あすみが丘5-45先交差点付近の間)	7:00~1:00
市道(土気市民センター前交差点付近から土気高校入口交差点付近の間)	7:00~1:00
市道(緑区あすみが丘2丁目交差点付近から土気高校入口交差点付近の間)	7:00~1:00
市道(大椎中学校前交差点付近からあすみが丘南交差点付近の間)	7:00~1:00
市道(緑区あすみが丘4-22先交差点付近から緑区あすみが丘9-28先交差点付近の間)	7:00~1:00
市道(緑区あすみが丘3-14先交差点付近から緑区あすみが丘5-27先交差点付近の間)	7:00~1:00
市道(緑区あすみが丘4-16先交差点付近から緑区あすみが丘5-34先交差点付近の間)	7:00~1:00
市道(緑区あすみが丘1-44先交差点付近から緑区あすみが丘5-75先交差点付近の間)	7:00~1:00
市道(土気南中学校外周付近)	7:00~1:00

重点地域

◎最重点地域

地域	重点時間帯
JR鎌取周辺及び緑区役所周辺	7:00~1:00

◎重点地域

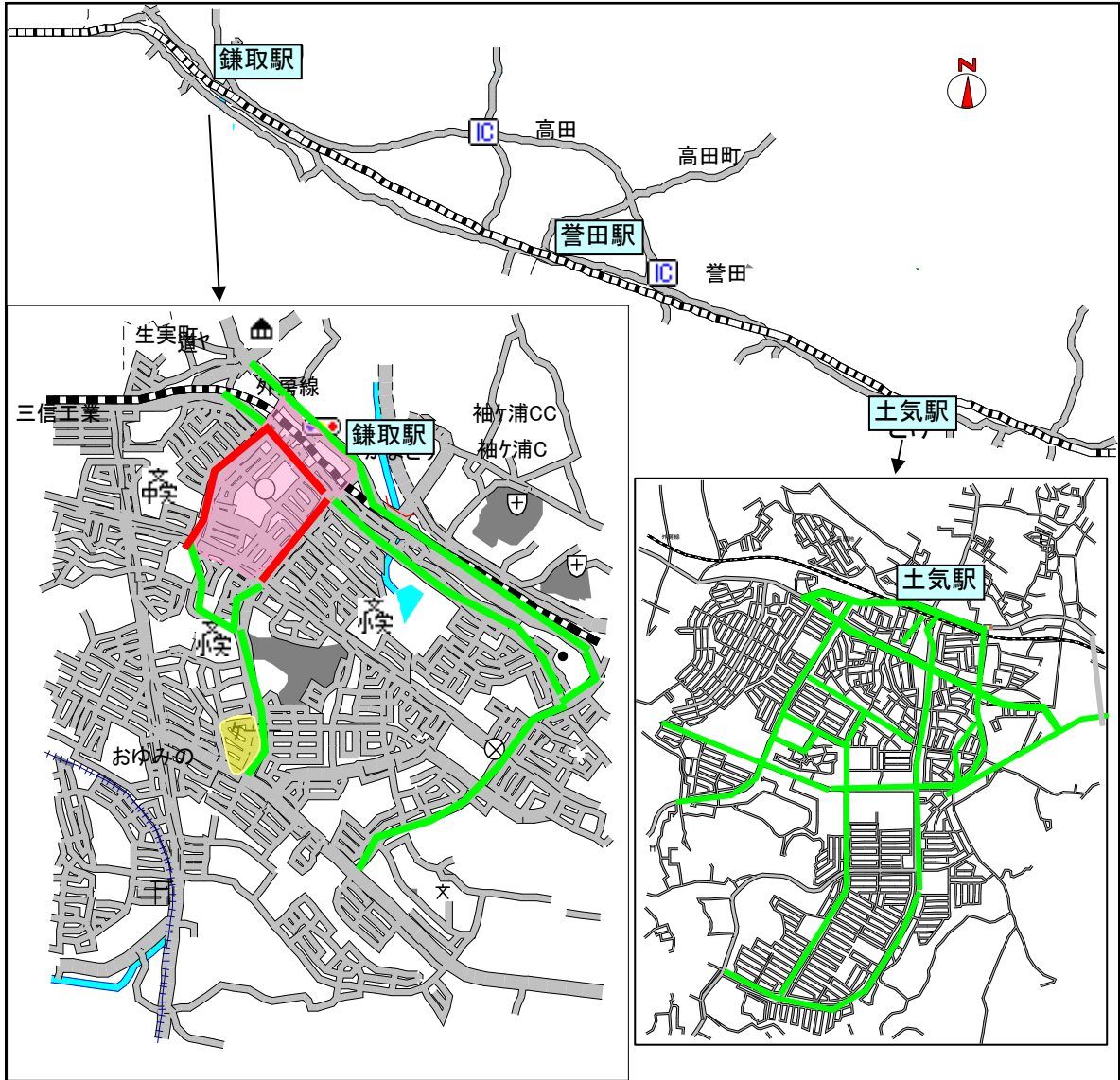
地域	重点時間帯
緑区おゆみ野4丁目周辺	7:00~1:00

◎自動二輪・原付重点地域

地域	重点時間帯
JR鎌取駅周辺(駅ロータリー周辺)	7:00~1:00

千葉県千葉南警察署

千葉南警察署管内駐車監視員ガイドライン



凡例	最重点路線	—
	重点路線	—
	最重点地域	
	重点地域	