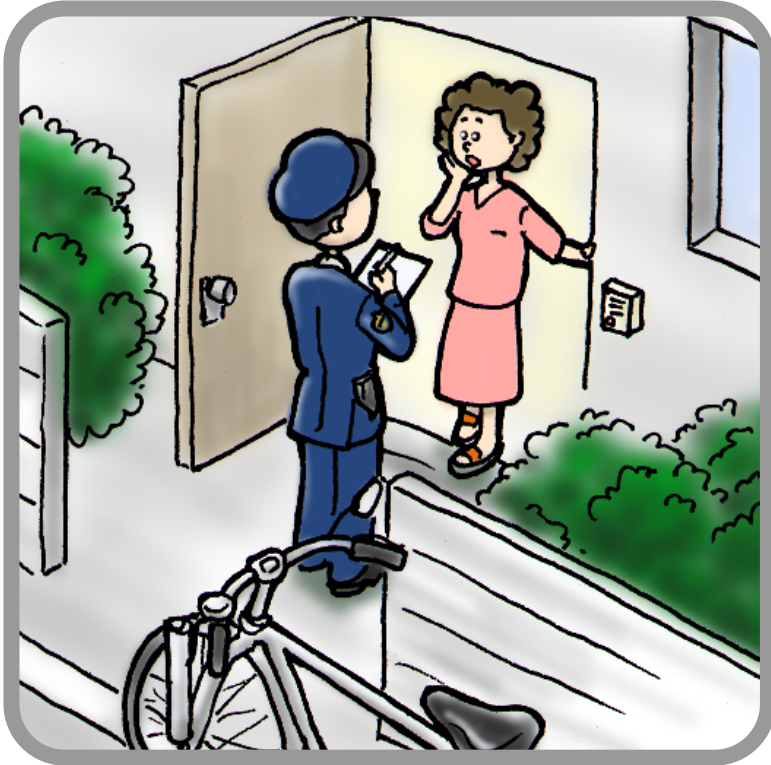




おまわりさんの一日



10:00～12:00

受け持ち(うけもち)の地域内(ちいきない)のパトロールをしたり、みんなの家(いえ)をたずねて変わったことがないかどうか聞きいたりしています。



13:00～14:00

市民(しみん)の相談(そうだん)を受(う)けたり、おとしものをあずかったりしています。