

速度取締り指針

成田国際空港警察署の速度取締り重点

平成31年1月
成田国際空港警察署

重点路線	重点時間帯	区 域	規制速度
空港管理道路 (通過道路)	8:00～12:00 14:00～18:00	空港地区	40km/h

☆ 重点以外の路線、時間帯であっても取締りを実施することがあります。

成田国際空港警察署管内における交通事故実態

事故発生状況(過去3年)

◎ 事故類型は、主に交差点右左折時の衝突、人対車両、追突、出会い頭衝突である。

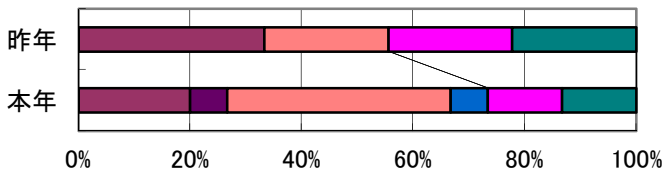
事故の原因は、主として安全運転義務違反である。

◎ 通称通過道路における事故の発生は少ないものの、勾配を伴ったトンネル、カーブが連続していて重大事故の発生が懸念され、前年輕傷事故が1件発生している。

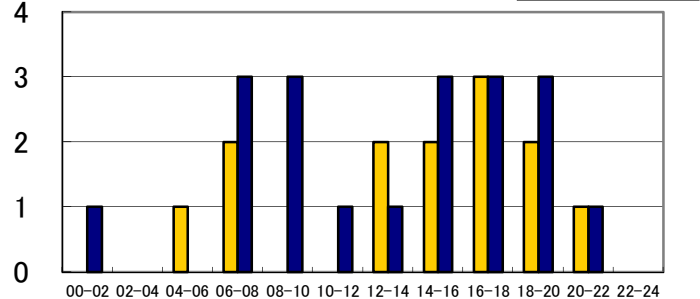
～平成30年中の人身事故発生状況～

- 成田国際空港警察署管内では人身事故が19件発生し、人対車両7件、追突6件、車両相互3件、その他3件である。
- 時間帯は特に、午後2時～午後7時までの発生が多い。

平成30年中事故類型別発生状況



(件数) 平成30年中時間帯別発生状況



その他の交通指導取締り要点

空港管理道路では、速度取締りのほか、駐車違反、交差点違反の取締りを強化します。