

# 速度取締り指針

平成31年2月

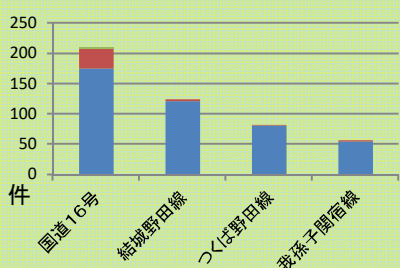
野田警察署

## 野田警察署の速度取締り重点

重点路線	重点時間帯	区 域	規制速度
国道16号	8:00～12:00 16:00～20:00	蕃昌地区	60km/h
結城・野田線	8:00～12:00 14:00～20:00	船形地区	40km/h

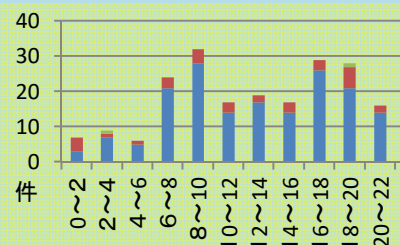
☆ 重点以外の路線、時間帯であっても取締りを実施することがあります。

## 野田警察署管内における交通事故実態



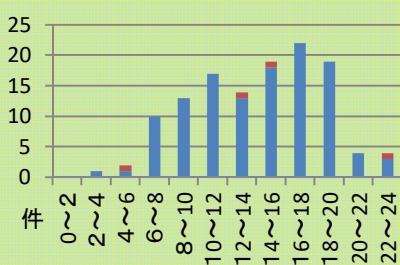
主な路線別・危険認知速度別人身事故発生状況(過去3年)

- ◎ 主な幹線道路別に発生状況を比較すると、国道16号や結城野田線での発生が多いです。
- ◎ 過去に国道16号上において速度超過が要因となった死亡事故が発生しています。



国道16号における時間別・危険認知速度別事故発生状況(過去3年)

- ◎ 国道16号における時間別・危険認知速度別事故発生状況を比較すると、8時～10時及び16時～20時の時間帯での事故が多発しています



結城野田線における時間別・危険認知速度別事故発生状況(過去3年)

- ◎ 結城野田線における時間別・危険認知速度別事故発生状況を比較すると、8時～12時及び14時～20時の時間帯での事故が多発しています。

～平成30年中の死亡事故発生状況～

- 野田警察署管内において死亡事故が10件発生し、そのうち重点路線で5件発生しています。
- 事故発生時間帯は、通勤通学、帰宅時間帯に多く、生活地域で発生しています。
- 事故発生件数は、国道16号、結城野田線とも昨年同時期と比較し、減少傾向にあります。

## その他の交通指導取締り要点

国道16号・結城野田線では速度取締りのほか、交差点関連違反の取締りや白バイ・パトカーによる取締り・駐留監視を強化します。