

速度取締り指針

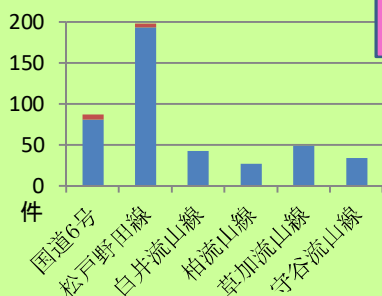
平成31年1月
流山警察署

流山警察署の速度取締り重点

重点路線	重点時間帯	区 域	規制速度
主要地方道 松戸野田線 (流山街道)	10:00～18:00	流 山 市 三 輪 野 山 区 地 区	50km/h

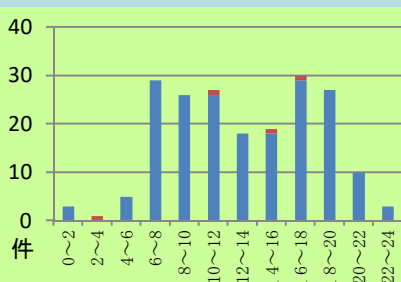
☆ 重点以外の路線、時間帯であっても取締りを実施することがあります。

流山警察署管内における交通事故実態



主な路線別・危険認知速度別人身事故発生状況(過去3年)

- ◎ 管内主要道路の事故発生状況は、市内を縦断し、生活道路と密接している松戸野田線での発生が顕著に多い。
- ◎ 松戸野田線よりも国道6号線での高速度で走行する車両の事故発生率が高い。



主要地方道松戸野田線等における時間別・危険認知速度別事故発生状況(過去3年)

- ◎ 6時から12時、16時から20時の時間帯の事故の発生が多く、薄暮時間帯である16時から18時の事故発生件数が最も多い。

～平成30年下半期中の管内の事故発生状況～

- 市道上における死亡事故が1件発生した。
- 8時から10時、14時から18時における事故の発生率が高い。
- 速度違反が原因での事故の発生はなかった。

その他の交通指導取締り要点

流山警察署では、速度取締りのほか、飲酒運転など悪質な違反や横断歩行者等妨害、一時不停止、信号無視の交差点関連違反、シートベルト装着義務違反の取締りを強化します。