

### 3 交通死亡事故の分析

#### (1) 交通死亡事故発生状況

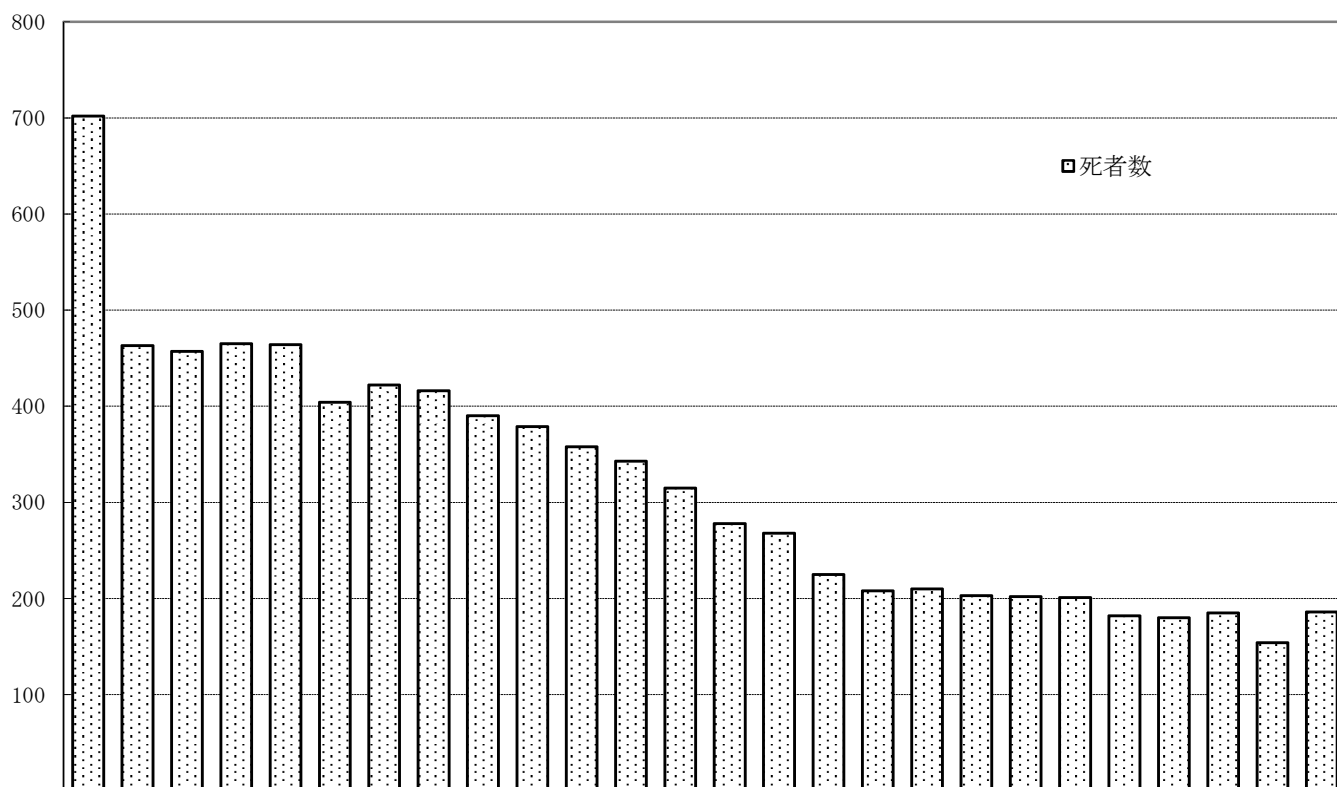
区分 \ 年別等	平成30年	平成29年	前年比	
			増減数	増減率 (%)
発生件数	183	154	29	18.8
死者数	186	154	32	20.8
死亡事故率	1.1	0.9		

注1 死亡事故率は、 $\frac{\text{死亡事故件数}}{\text{人身事故件数}} \times 100$ により算出した値である。

2 平成30年の全国の死亡事故率は 0.8 である。

#### (2) 交通事故死者数の年別推移

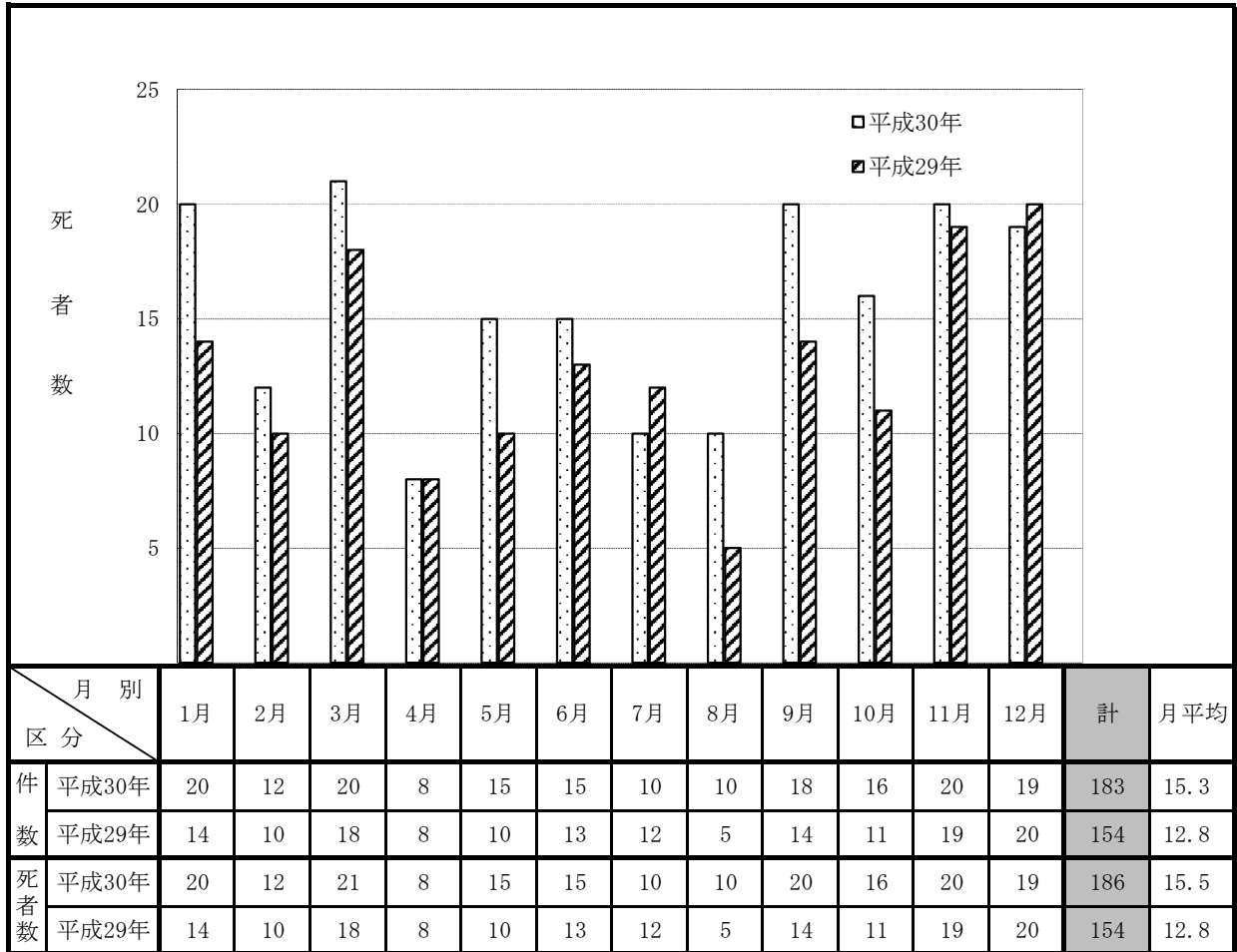
(人)



年別区分	45	6	7	8	9	10	11	12	13	14	15	16	17	18	19	20	21	22	23	24	25	26	27	28	29	30
死者数	702	463	457	465	464	404	422	416	390	379	358	343	315	278	268	225	208	210	203	202	201	182	180	185	154	186
指数	100	66	65	66	66	58	60	59	56	54	51	49	45	40	38	32	30	30	29	29	29	26	26	26	22	26

注 指数はピーク時の昭和45年を100としている。

(3) 月別交通死亡事故発生状況



(4) 道路別・事故類型別交通死亡事故発生状況

(件)

事故類型別等	国道		県道		市町村道等		計		合計
	昼	夜	昼	夜	昼	夜	昼	夜	
車対人	-	12	5	15	13	12	18	39	57
車対自転車	7	3	6	3	9	3	22	9	31
車対車	8	10	12	2	23	5	43	17	60
車両単独	6	4	1	5	6	10	13	19	32
列車	-	-	1	-	-	2	1	2	3
計	21	29	25	25	51	32	97	86	183
構成率 (%)	11.5	15.8	13.7	13.7	27.9	17.5	53.0	47.0	100.0
前年比	0	3	10	3	21	▲ 8	31	▲ 2	29

注1 国道には高速道路も含む。

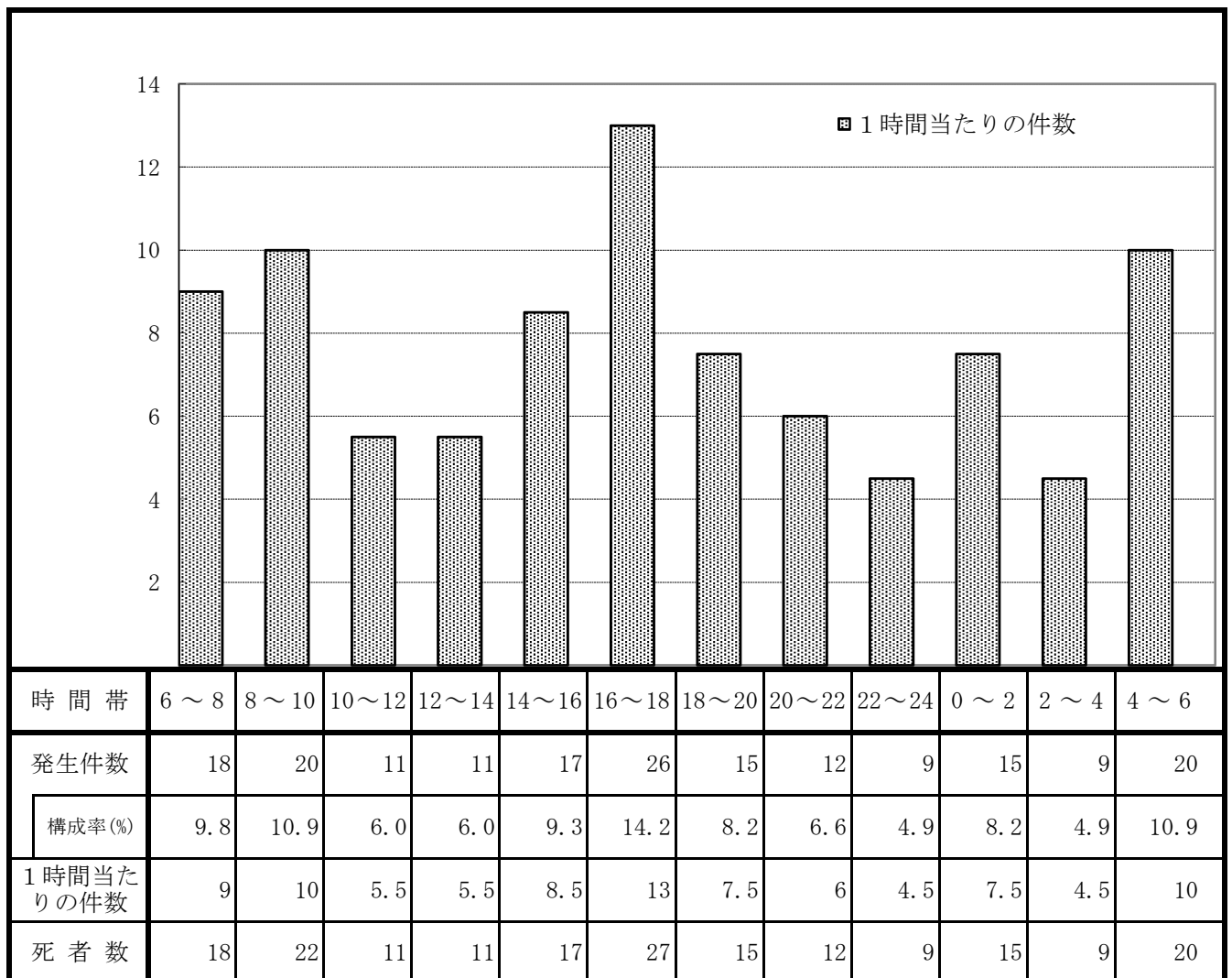
2 自転車対自転車は車対自転車に含む。

(5) 曜日別・昼夜別交通死亡事故発生状況

(件)

曜日別 昼夜別	日	月	火	水	木	金	土	計
昼	9	14	12	9	16	22	15	97
夜	11	9	11	15	10	15	15	86
計	20	23	23	24	26	37	30	183
構成率(%)	10.9	12.6	12.6	13.1	14.2	20.2	16.4	100.0
前年比	▲ 5	6	▲ 1	1	▲ 1	19	10	29

(6) 1時間当たりの発生件数・時間別交通死亡事故発生状況



(7) 道路形状別・道路別交通事故発生状況

(件)

道路形状別等 道路別等	交 差 点			単 路					踏 切	一 般 交 通 の 場 所	合 計	構 成 率 (%)
	交差点	交差点 付 近	小計	トンネル	橋	カーブ	その他	小計				
高 速	-	-	0	-	1	-	6	7	-	-	7	3.8
国 道	16	6	22	-	1	3	17	21	-	-	43	23.5
県 道	19	12	31	-	-	1	17	18	1	-	50	27.3
市町村道等	36	15	51	-	-	10	16	26	2	4	83	45.4
計	71	33	104	0	2	14	56	72	3	4	183	100.0
構成率(%)	38.8	18.0	56.8	-	1.1	7.7	30.6	39.3	1.6	2.2	100.0	
前 年 比	14	15	29	▲ 3	2	▲ 3	3	▲ 1	0	1	29	

(8) 道路線形別・事故類型別交通事故発生状況

(件)

事故類型別等 道路線形別等	車 対 人	車 対 自 転 車	車 対 車	車 両 単 独			列 車	計	構 成 率 (%)	前 年 比
				四輪	二輪	自転車				
カ ー ブ 屈 折	1	1	10	7	2	-	-	21	11.5	2
直 線 等	56	30	50	16	6	1	3	162	88.5	27
計	57	31	60	23	8	1	3	183	100.0	29
構 成 率 (%)	31.1	16.9	32.8	12.6	4.4	0.5	1.6	100.0		
前 年 比	▲ 3	16	11	10	▲ 1	▲ 4	0	29		

(9) 年代別・状態別交通事故死者数

(人)

状態別 年代別	歩行者		自転車乗車中	二輪車				四輪車		その他	計	構成率 (%)	前年比
	横断中	その他		自二		原付		運転中	同乗中				
				運転中	同乗中	運転中	同乗中						
幼児	-	1	-	-	-	-	-	-	-	-	1	0.5	0
小学生	1	1	-	-	-	-	-	-	-	-	2	1.1	▲ 1
中学生	-	-	-	-	-	-	-	-	-	-	0	-	-
高校生	-	-	-	2	-	-	-	-	-	-	2	1.1	▲ 2
その他 24歳以下	-	2	1	2	-	-	-	4	4	-	13	7.0	▲ 1
25歳以上 29歳以下	-	-	1	2	-	1	-	2	1	-	7	3.8	3
30歳代	1	-	2	3	-	-	-	6	1	-	13	7.0	4
40歳代	2	3	2	3	-	1	-	7	-	-	18	9.7	▲ 1
50歳代	2	1	4	5	-	4	-	5	-	1	22	11.8	0
60歳以上 64歳以下	3	2	2	1	-	-	-	3	-	-	11	5.9	7
65歳以上	32	9	20	3	-	6	-	18	9	-	97	52.2	23
計	41	19	32	21	0	12	0	45	15	1	186	100.0	32
構成率 (%)	22.0	10.2	17.2	11.3	-	6.5	-	24.2	8.1	0.5	100.0		
前年比	4	▲ 8	12	▲ 6	-	6	-	17	6	1	32		

(10) 居住地別交通事故発生状況 (第1当事者)

(件)

都道府県名 年別等	千 葉	県 外										不 明	計
		東京	茨城	栃木	群馬	埼玉	神奈川	新潟	山梨	静岡	その他		
平成30年	161	5	8	-	-	4	2	2	-	-	-	1	183
構成率 (%)	88.0	2.7	4.4	-	-	2.2	1.1	1	-	-	-	0.5	100.0
前年比	20	1	5	0	0	2	0	2	0	0	▲ 1	0	29

(11) 車種別交通死亡事故発生状況 (第1当事者)

(件)

車種別 年別等	事業用				自家用				特 殊	二輪		自 転 車	歩 行 者	不 明	計
	乗用		貨物		乗用		貨物			自二	原付				
	大型 中型 準中型	普通 軽	大型 中型 準中型	普通 軽	大型 中型 準中型	普通 軽	大型 中型 準中型	普通 軽							
平成30年	1	3	13	1	-	98	10	24	2	7	8	6	9	1	183
構成率 (%)	0.5	1.6	7.1	0.5	-	53.6	5.5	13.1	1.1	3.8	4.4	3.3	4.9	0.5	100.0
前年比	0	▲1	3	1	-	12	8	7	2	▲8	3	▲3	5	0	29

(12) 年代別・車種別交通死亡事故発生状況 (第1当事者)

(件)

車種別等 年代別等	乗用		貨物		二輪		自 転 車	歩 行 者	そ の 他	不 明	計	構 成 率 (%)	前 年 比
	バス マイクロバス	普通 軽	大型 中型 準中型	普通 軽	自二	原付							
中学生以下	-	-	-	-	-	-	-	1	-	-	1	0.5	1
高校生	-	-	-	-	-	-	-	-	-	-	0	-	▲4
その他 24歳以下	-	10	2	2	1	-	-	-	-	-	15	8.2	4
25歳以上 29歳以下	-	5	3	1	1	1	1	-	-	-	12	6.6	3
30歳代	-	18	4	7	1	-	-	1	-	-	31	16.9	10
40歳代	-	15	6	4	1	-	1	2	1	-	30	16.4	▲4
50歳代	-	15	5	2	2	2	-	1	-	-	27	14.8	▲4
60歳以上 64歳以下	-	7	2	-	-	-	-	-	-	-	9	4.9	3
65歳以上 69歳以下	1	6	-	1	-	1	-	-	1	-	10	5.5	2
70歳以上	-	25	1	8	1	4	4	4	-	-	47	25.7	18
不明	-	-	-	-	-	-	-	-	-	1	1	0.5	0
計	1	101	23	25	7	8	6	9	2	1	183	100.0	29
構成率 (%)	0.5	55.2	12.6	13.7	3.8	4.4	3.3	4.9	1.1	0.5	100.0		
前年比	0	11	11	8	▲8	3	▲3	5	2	0	29		

(13) 事故類型別交通死亡事故発生状況

(件)

区分 類型(小分類)		発生件数	構成率(%)	前年比	
				増減数	増減率(%)
車 対 人	対面通行中	( 0 ) 0	-	▲ 2	▲ 100.0
	背面通行中	( 2 ) 2	1.1	▲ 3	▲ 60.0
	横断歩道横断中	( 14 ) 14	7.7	8	133.3
	横断歩道付近横断中	( 6 ) 6	3.3	▲ 2	▲ 25.0
	横断歩道橋付近横断中	( 1 ) 1	0.5	0	-
	その他横断中	( 20 ) 20	10.9	▲ 2	▲ 9.1
	路上遊戯中	( - ) -	-	-	-
	路上作業中	( - ) -	-	-	-
	路上停止中	( 4 ) 4	2.2	2	100.0
	路上横臥	( 3 ) 3	1.6	▲ 4	▲ 57.1
	その他	( 7 ) 7	3.8	0	-
計	( 57 ) 57	31.1	▲ 3	▲ 5.0	
車 対 自 転 車	正面衝突	( 2 ) 2	1.1	1	100.0
	追突	( 6 ) 6	3.3	6	-
	出会い頭	( 11 ) 11	6.0	2	22.2
	追越追抜時	( 4 ) 4	2.2	4	-
	すれ違い時	( - ) -	-	-	-
	左折時	( 3 ) 3	1.6	0	-
	右折時	( 2 ) 2	1.1	1	100.0
	その他	( 3 ) 3	1.6	2	200.0
計	( 31 ) 31	16.9	16	106.7	
車 対 車	正面衝突	( 12 ) 12	6.6	1	9.1
	追突進行中	( 3 ) 3	1.6	0	-
	追突その他	( 8 ) 8	4.4	6	300.0
	出会い頭	( 13 ) 13	7.1	▲ 4	▲ 23.5
	追越追抜時	( 2 ) 2	1.1	0	-
	すれ違い時	( 4 ) 3	1.6	1	50.0
	左折時	( 4 ) 2	1.1	2	-
	右折時右折直進	( 14 ) 14	7.7	5	55.6
	右折時その他	( - ) -	-	-	-
	その他	( 3 ) 3	1.6	0	-
計	( 63 ) 60	32.8	11	22.4	
車 単 独	電柱衝突	( 5 ) 5	2.7	2	66.7
	その他工作物衝突	( 17 ) 17	9.3	2	13.3
	駐車車両衝突	( 2 ) 2	1.1	2	-
	路外逸脱	( 4 ) 4	2.2	0	-
	転倒	( 2 ) 2	1.1	▲ 2	▲ 50.0
	その他	( 2 ) 2	1.1	1	100.0
計	( 32 ) 32	17.5	5	18.5	
列車	( 3 ) 3	1.6	0	-	
合計	( 186 ) 183	100.0	29	18.8	

注 ( ) 内の数は、死者数である。

(14) 原因別交通死亡事故発生状況 (第1当事者)

(件)

原因別		区分	件数	構成率(%)	前年比		
					増減数	増減率(%)	
車 両 等 の 運 転 者		信号無視	8	4.4	1	14.3	
		通行区分	5	2.7	0	-	
		最高速度	1	0.5	1	-	
		横断転回禁止等	-	-	-	-	
		追越し	-	-	-	-	
		踏切不停止	1	0.5	1	-	
		優先通行妨害	1	0.5	▲ 1	▲ 50.0	
		交差点安全進行	-	-	-	-	
		歩行者妨害	5	2.7	▲ 1	▲ 16.7	
		徐行	-	-	-	-	
		一時不停止	6	3.3	2	50.0	
		酒酔い	-	-	-	-	
		過労等	-	-	-	-	
		安全 運 転 義 務	運転操作不適	33	18.0	2	6.5
			前方不注意	53	29.0	13	32.5
動静不注意	12		6.6	5	71.4		
安全不確認	47		25.7	6	14.6		
	その他	0	-	▲ 6	▲ 100.0		
	計	173	94.5	24	16.1		
歩 行 者		信号無視	8	4.4	8	-	
		酩酊徘徊	-	-	-	-	
		その他	1	0.5	▲ 3	▲ 75.0	
		計	9	4.9	5	125.0	
	不明	1	0.5	0	-		
	合計	183	100.0	29	18.8		

無免許運転	2	1.1	▲ 3	▲ 60.0
-------	---	-----	-----	--------

酒気帯び運転	5	2.7	2	66.7
--------	---	-----	---	------

注 無免許運転・酒気帯び運転は、車両等(自転車を含む)の運転者の原因件数の内数である。



(15) 警察署別交通死亡事故発生状況(道路形状別・事故類型別・原因別)

方面別	署別	死亡事故		道路別			昼夜別		道路形状別					事故類型別				
		件数	死者数	国道	県道	道市町村	昼	夜	交差点	交差点以外		踏切	その他	車対人	自転車対車	車対車	単車 独両	列車
										交差点付	その他							
第1	千葉中央	5	5	1	2	2	2	3	3	1	1	-	-	2	-	3	-	-
	千葉東	5	7	-	1	4	5	-	2	2	1	-	-	1	-	3	1	-
	千葉西	4	4	3	-	1	3	1	3	-	1	-	-	1	2	1	-	-
	千葉南	1	1	-	-	1	-	1	-	1	-	-	-	-	-	-	1	-
	千葉北	7	7	1	-	6	4	3	7	-	-	-	-	4	2	1	-	-
	小計	22	24	5	3	14	14	8	15	4	3	0	0	8	4	8	2	0
第2	船橋	3	3	1	-	2	1	2	1	-	2	-	-	2	1	-	-	-
	習志野	-	-	-	-	-	-	-	-	-	-	-	-	-	-	-	-	-
	八千代	8	8	3	2	3	4	4	2	-	4	-	2	3	4	1	-	-
	船橋東	3	3	-	-	3	3	-	1	-	2	-	-	-	3	-	-	-
	市川	4	4	1	-	3	2	2	1	2	1	-	-	3	-	1	-	-
	行徳	4	4	-	2	2	2	2	1	1	2	-	-	2	1	1	-	-
	浦安	4	4	1	1	2	2	2	1	1	2	-	-	-	1	2	1	-
小計	26	26	6	5	15	14	12	7	4	13	0	2	10	10	5	1	0	
第3	柏	9	9	5	1	3	3	6	7	-	2	-	-	2	1	6	-	-
	鎌ヶ谷	1	1	-	1	-	-	1	1	-	-	-	-	1	-	-	-	-
	松戸	8	8	1	2	5	1	7	3	2	3	-	-	3	2	1	2	-
	松戸東	2	2	1	-	1	-	2	2	-	-	-	-	1	-	1	-	-
	野田	10	10	2	6	2	7	3	2	3	5	-	-	1	3	5	1	-
	流山	4	4	-	-	4	1	3	2	-	2	-	-	3	1	-	-	-
	我孫子	2	2	1	1	-	2	-	-	-	2	-	-	-	-	2	-	-
小計	36	36	10	11	15	14	22	17	5	14	0	0	11	7	15	3	0	
第4	佐倉	14	14	2	2	10	8	6	4	4	4	-	2	6	1	4	3	-
	四街道	6	6	-	3	3	4	2	2	1	3	-	-	1	1	2	2	-
	成田	3	3	1	1	1	2	1	1	1	1	-	-	2	-	1	-	-
	空港	-	-	-	-	-	-	-	-	-	-	-	-	-	-	-	-	-
	印西	7	7	3	2	2	4	3	2	1	4	-	-	3	1	-	3	-
	香取	5	5	3	1	1	2	3	1	2	2	-	-	1	1	2	1	-
小計	35	35	9	9	17	20	15	10	9	14	0	2	13	4	9	9	0	
第5	東金	5	5	2	3	-	2	3	3	1	1	-	-	1	3	1	-	-
	銚子	1	1	-	-	1	1	-	1	-	-	-	-	-	-	1	-	-
	旭	4	4	2	2	-	2	2	1	2	1	-	-	2	-	2	-	-
	匝瑳	2	2	-	-	2	2	-	2	-	-	-	-	-	-	2	-	-
	山武	5	5	2	2	1	2	3	1	-	3	1	-	1	-	2	1	1
小計	17	17	6	7	4	9	8	8	3	5	1	0	4	3	8	1	1	
第6	市原	9	10	1	2	6	3	6	3	3	3	-	-	2	-	3	4	-
	茂原	8	8	-	6	2	2	6	3	2	3	-	-	3	2	1	2	-
	いすみ	3	3	1	-	2	3	-	1	-	2	-	-	-	1	-	2	-
	勝浦	-	-	-	-	-	-	-	-	-	-	-	-	-	-	-	-	-
小計	20	21	2	8	10	8	12	7	5	8	0	0	5	3	4	8	0	
第7	木更津	9	9	1	4	4	7	2	3	2	4	-	-	2	-	7	-	-
	君津	-	-	-	-	-	-	-	-	-	-	-	-	-	-	-	-	-
	富津	5	5	3	2	-	4	1	1	-	3	1	-	1	-	1	2	1
	館山	4	4	-	-	4	3	1	3	-	-	1	-	1	-	1	1	1
	鴨川	2	2	1	1	-	-	2	-	1	1	-	-	2	-	-	-	-
小計	20	20	5	7	8	14	6	7	3	8	2	0	6	0	9	3	2	
高速隊	7	7	-	-	7	4	3	-	-	7	-	-	-	-	2	5	-	
合計	183	186	43	50	90	97	86	71	33	72	3	4	57	31	60	32	3	
構成率(%)			23.5	27.3	49.2	53.0	47.0	38.8	18.0	39.3	1.6	2.2	31.1	16.9	32.8	17.5	1.6	

原因別																	計 (件)									
無 視	信 号	通 行	右 側	速 度	最 高	禁 止	横 断 等	追 越 し	行 妨 害	優 先 通	違 反	徐 行	不 停 止	一 時	酒 酔 い	運 過 転		操 作	運 転	不 注 意	前 方	不 注 視	動 静	不 確 認	安 全	そ の 他
-	1	-	-	-	-	-	-	-	-	-	-	-	-	-	-	-	-	-	2	-	-	2	-	-	-	5
-	1	-	-	-	-	-	-	-	-	-	-	-	1	-	-	-	-	2	-	-	-	-	-	-	1	5
1	-	-	-	-	-	-	-	-	-	-	-	-	-	-	-	-	-	-	1	1	1	1	-	-	-	4
-	-	-	-	-	-	-	-	-	-	-	-	-	-	-	-	-	-	1	-	-	-	-	-	-	-	1
2	-	-	-	-	-	-	-	-	-	-	-	-	-	-	-	-	-	-	1	-	-	3	1	-	-	7
3	2	0	0	0	0	0	0	0	0	0	0	1	0	0	0	0	3	4	4	1	1	6	2	-	-	22
-	-	-	-	-	-	-	-	-	-	-	-	-	-	-	-	-	-	-	3	-	-	-	-	-	-	3
-	-	-	-	-	-	-	-	-	-	-	-	-	-	-	-	-	-	-	-	-	-	-	-	-	-	0
2	-	-	-	-	-	-	-	-	-	-	-	-	-	-	-	-	-	1	1	-	-	4	-	-	-	8
-	-	-	-	-	-	-	-	-	-	-	-	-	-	-	-	-	-	-	-	1	2	-	-	-	-	3
-	-	-	-	-	-	-	-	-	-	-	-	-	-	-	-	-	-	-	-	-	-	4	-	-	-	4
1	-	1	-	-	-	-	-	-	-	-	-	-	-	-	-	-	-	-	2	-	-	-	-	-	-	4
1	-	-	-	-	-	-	-	-	-	-	-	-	-	-	-	-	1	-	-	-	-	1	1	-	-	4
4	0	1	0	0	0	0	0	0	0	0	0	0	0	0	0	0	2	6	1	11	1	11	1	-	-	26
2	2	-	-	-	-	-	-	-	-	-	-	1	-	-	-	-	-	1	1	2	-	-	-	-	-	9
1	-	-	-	-	-	-	-	-	-	-	-	-	-	-	-	-	-	-	-	-	-	-	-	-	-	1
1	-	-	-	-	-	-	-	-	-	-	-	-	-	-	-	-	-	2	-	1	4	-	-	-	-	8
-	-	-	-	-	-	-	-	-	-	-	-	-	-	-	-	-	-	-	1	-	1	-	-	-	-	2
-	-	-	-	-	-	-	-	-	-	-	-	-	-	-	-	-	-	3	3	1	3	-	-	-	-	10
1	-	-	-	-	-	-	-	-	-	-	-	-	-	-	-	-	-	-	-	1	2	-	-	-	-	4
-	-	-	-	-	-	-	-	-	-	-	-	-	-	-	-	-	-	-	1	-	1	-	-	-	-	2
5	2	0	0	0	0	0	0	0	0	0	0	1	0	0	0	5	6	4	13	0	0	0	0	0	0	36
-	-	-	-	-	-	-	-	-	-	-	-	1	-	-	-	5	3	-	4	1	-	-	-	-	-	14
1	-	-	-	-	-	-	-	-	-	-	-	-	-	-	-	-	2	2	-	1	-	-	-	-	-	6
-	1	-	-	-	-	-	-	-	-	-	-	-	-	-	-	-	-	1	1	-	-	-	-	-	-	3
-	-	-	-	-	-	-	-	-	-	-	-	-	-	-	-	-	-	-	-	-	-	-	-	-	-	0
1	-	-	-	-	-	-	-	-	-	-	-	-	-	-	-	-	2	3	-	-	-	-	-	1	-	7
-	-	-	-	-	-	-	-	-	-	-	-	1	-	-	-	1	1	-	2	-	-	-	-	-	-	5
2	1	0	0	0	0	0	0	0	0	0	0	2	0	0	0	10	10	1	7	2	2	2	2	-	-	35
1	-	-	-	-	-	-	-	-	-	-	-	-	-	-	-	-	-	2	-	2	-	-	-	-	-	5
-	-	-	-	-	-	-	-	-	-	-	-	1	-	-	-	-	-	-	-	-	-	-	-	-	-	1
-	-	-	-	-	-	-	-	-	-	-	-	-	-	-	-	-	-	2	1	-	1	-	-	-	-	4
-	-	-	-	-	-	-	-	-	-	-	-	1	-	-	-	-	-	-	-	-	-	1	-	-	-	2
-	-	-	-	-	-	-	-	-	-	-	-	-	-	-	-	-	1	1	1	2	-	-	-	-	-	5
1	0	0	0	0	0	0	0	0	2	0	0	2	0	0	0	1	5	2	5	1	1	5	1	-	-	17
-	-	-	-	-	-	-	-	-	-	-	-	-	-	-	-	-	4	2	1	2	-	-	-	-	-	9
-	-	-	-	-	-	-	-	-	-	-	-	-	-	-	-	-	2	5	-	1	-	-	-	-	-	8
-	-	-	-	-	-	-	-	-	-	-	-	-	-	-	-	-	1	1	1	-	-	-	-	-	-	3
-	-	-	-	-	-	-	-	-	-	-	-	-	-	-	-	-	-	-	-	-	-	-	-	-	-	0
0	0	0	0	0	0	0	0	0	0	0	0	0	0	0	0	7	8	2	3	0	0	0	0	0	0	20
-	-	-	-	-	-	-	-	-	-	-	-	-	-	-	-	-	-	6	-	2	1	-	-	-	-	9
-	-	-	-	-	-	-	-	-	-	-	-	-	-	-	-	-	-	-	-	-	-	-	-	-	-	0
1	-	-	-	-	-	-	-	-	-	-	-	-	-	-	-	-	1	2	-	-	-	-	-	1	-	5
-	-	-	-	-	-	-	-	-	1	-	-	-	-	-	-	-	1	1	-	-	-	-	-	-	1	4
-	-	-	-	-	-	-	-	-	-	-	-	-	-	-	-	-	-	1	1	-	-	-	-	-	-	2
1	0	0	0	0	0	1	0	0	0	0	0	0	0	0	0	2	10	1	2	3	2	2	3	-	-	20
-	-	-	-	-	-	-	-	-	-	-	-	-	-	-	-	-	3	4	-	-	-	-	-	-	-	7
16	5	1	0	0	1	0	6	0	0	33	53	12	47	9	183											
8.7	2.7	0.5	-	-	0.5	-	3.3	-	-	18.0	29.0	6.6	25.7	4.9	100.0											