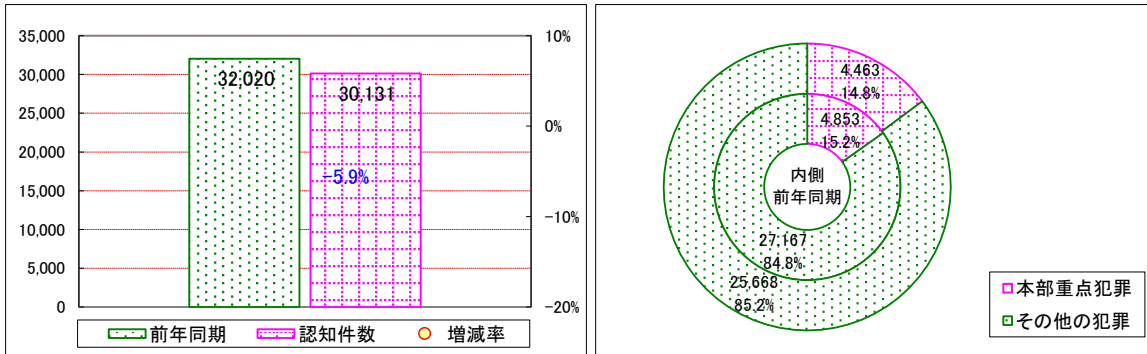


松戸東警察署管内犯罪情勢

令和3年11月末現在
松戸東警察署
生活安全課
TEL 047-349-0110

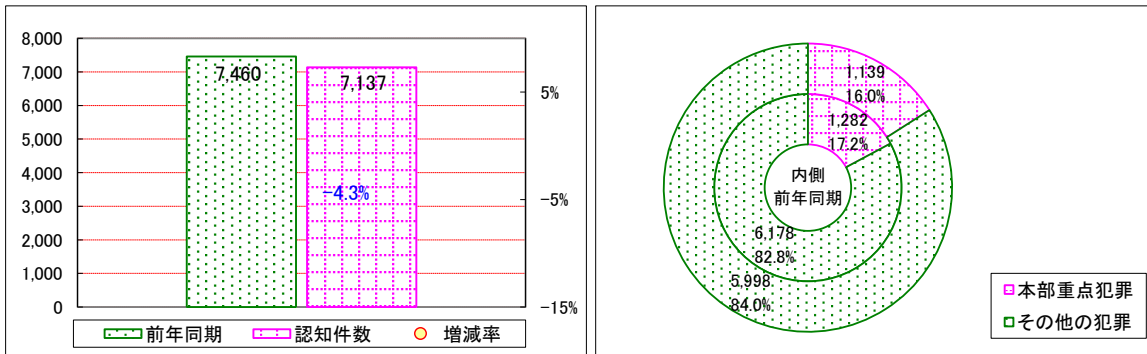
○ 県内の刑法犯認知件数

令和3年11月末現在 30,131件 前年同期比 -1,889件 (増減率 -5.9%)



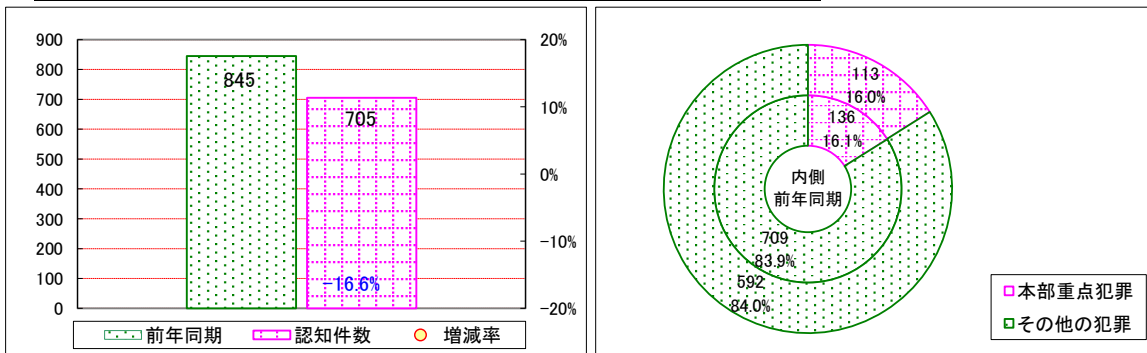
○ 周辺署を含めた刑法犯認知件数 (柏署、鎌ヶ谷署、松戸署、松戸東署、野田署、流山署、我孫子署の合計)

令和3年11月末現在 7,137件 前年同期比 -323件 (増減率 -4.3%)



○ 当署の刑法犯認知件数

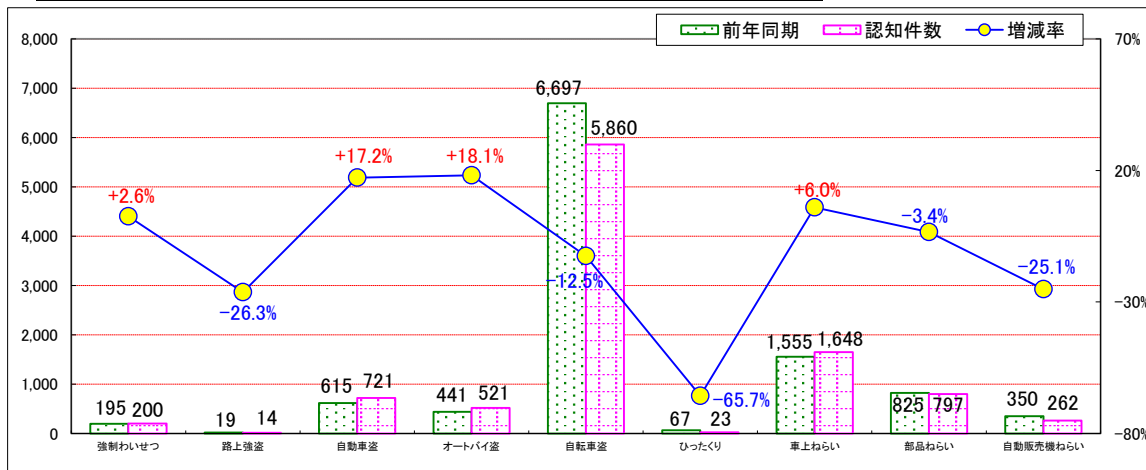
令和3年11月末現在 705件 前年同期比 -140件 (増減率 -16.6%)



注) 本部重点犯罪 ~ 「電話de詐欺、自動車盗、侵入窃盗、子供・女性対象のわいせつ事案(強制性交等、強制わいせつ)」となります。

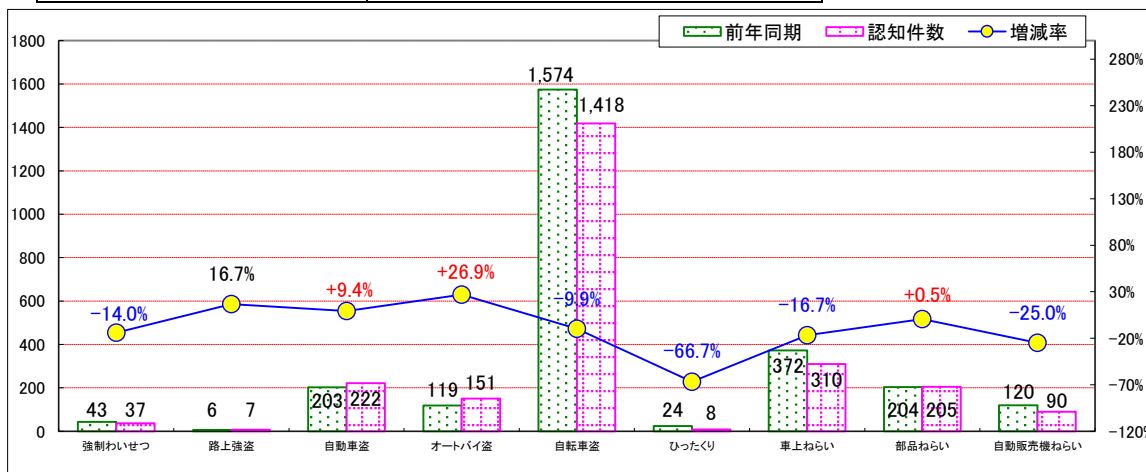
○ 県内の街頭犯罪認知件数

令和3年11月末現在 10,046件 前年同期比 -718件 (増減率 -7.4%)



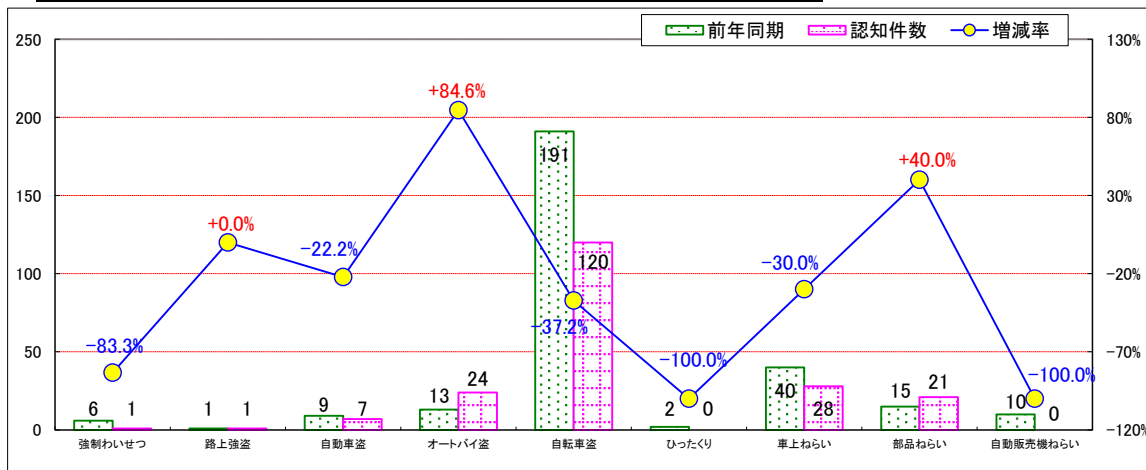
○ 周辺署を含めた街頭犯罪認知件数 (柏署、鎌ヶ谷署、松戸署、松戸東署、野田署、流山署、我孫子署の合計)

令和3年11月末現在 2,448件 前年同期比 -217件 (増減率 -8.1%)



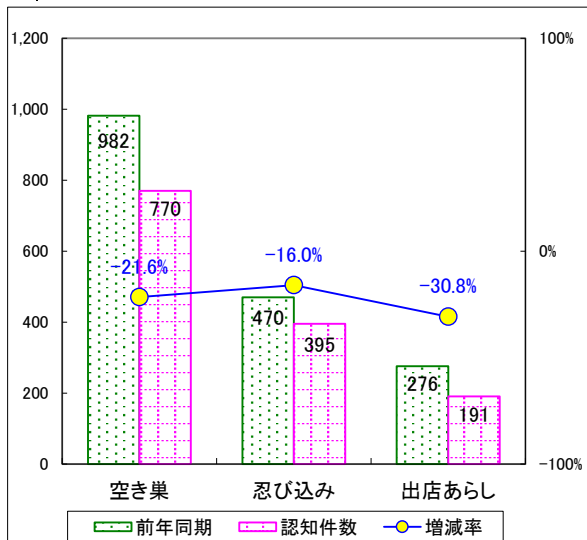
○ 当署の街頭犯罪認知件数

令和3年11月末現在 202件 前年同期比 -85件 (増減率 -31.7%)



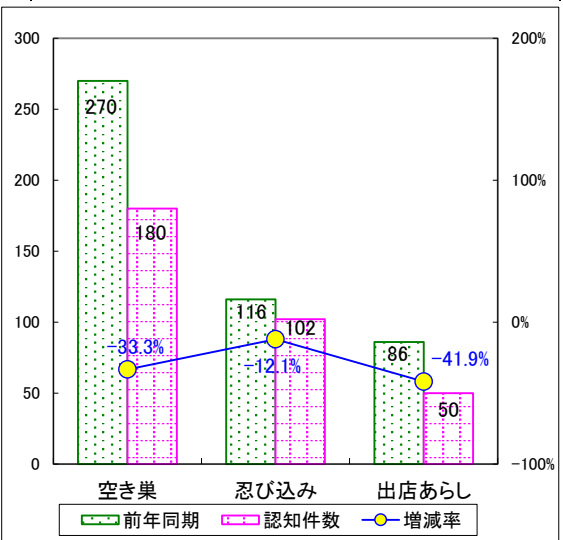
○ 県内の侵入盗(3手口)認知件数

令和3年11月末現在	1,356件
前年同期比	-372件 (増減率 -27.4%)



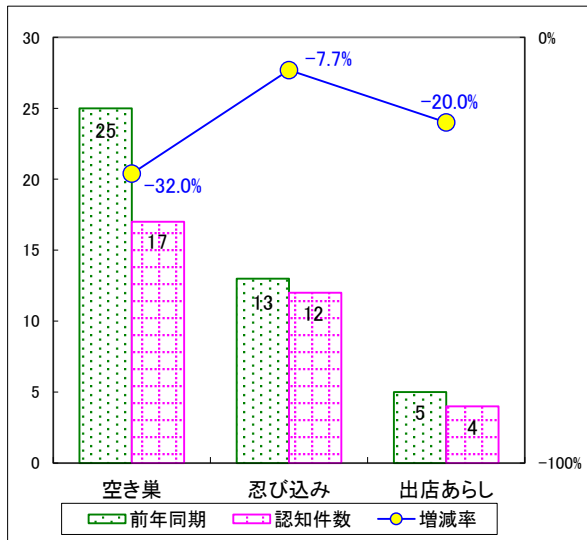
○ 周辺署を含めた侵入盗(3手口)認知件数

令和3年11月末現在	332件
前年同期比	-140件 (増減率 -42.2%)



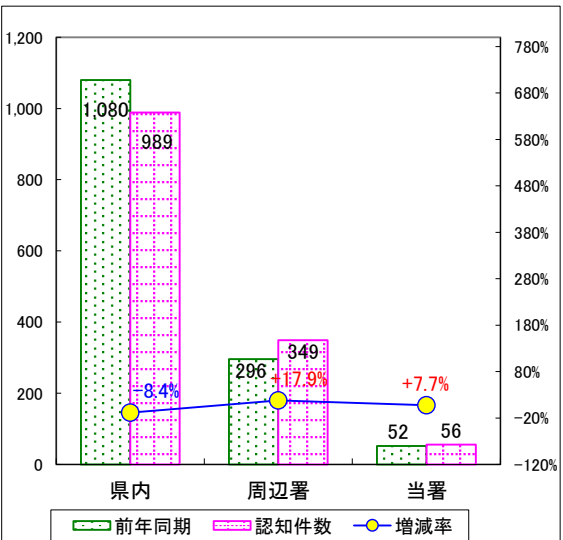
○ 当署の侵入盗(3手口)認知件数

令和3年11月末現在	33件
前年同期比	-10件 (増減率 -30.3%)



○ 電話de詐欺詐欺認知件数(3年11月末)

県内	989件 (前年同期比 -91件 · -8.4%)
周辺署	349件 (前年同期比 +53件 · +17.9%)
当署	56件 (前年同期比 +4件 · +7.7%)



松戸東警察署管内における令和3年11月末現在の電話de詐欺認知状況については、

- 認知件数 56件(前年同期比+4件)
- 被害総額 2億1,619万1,623円(前年同期比+9,050万7,424円)

であり、認知件数・被害総額ともに増加しており、危機的な状況にあります。

詐欺被害の多い手口として

- 医療費の還付金があり、今日中に手続きをすれば受け取れるので、ATMに行き指示通りに操作して下さい。【還付金詐欺】
- 還付金を振込みたいが、キャッシュカードが古く振り込めない。カードを交換する必要があるので自宅に行きます。【預貯金詐欺】
- キャッシュカードが不正に利用されており、新しいカードに交換する必要がある。古いカードは封筒に入れて保管した方がいい。封筒に割り印をするので、印鑑を取って来て下さい。(自宅内に印鑑を取りに行く際に犯人が事前に用意した封筒とすり替える)【キャッシュカード詐欺盗】

等が多く発生しています。電話でお金・キャッシュカードの話が出たら電話de詐欺です！必ず警察に通報して下さい！！