

駐車監視員活動ガイドライン

活動方針

駐車監視員とは、警察署長の委託を受けた法人の下で、地域を巡回し、放置車両の確認や確認標章の取付けなどの仕事を行う人のことであり、法律上の資格が必要とされています。(交通(反則)切符を作成したり、金銭を徴収したりすることはありません。)
本ガイドラインは、このような駐車監視員の活動方針を定めるものです。

駐車監視員は、下記の路線、地域、時間帯を重点に巡回し、放置車両の確認等を実施します。

※赤字表示は、改定箇所です。

重点路線

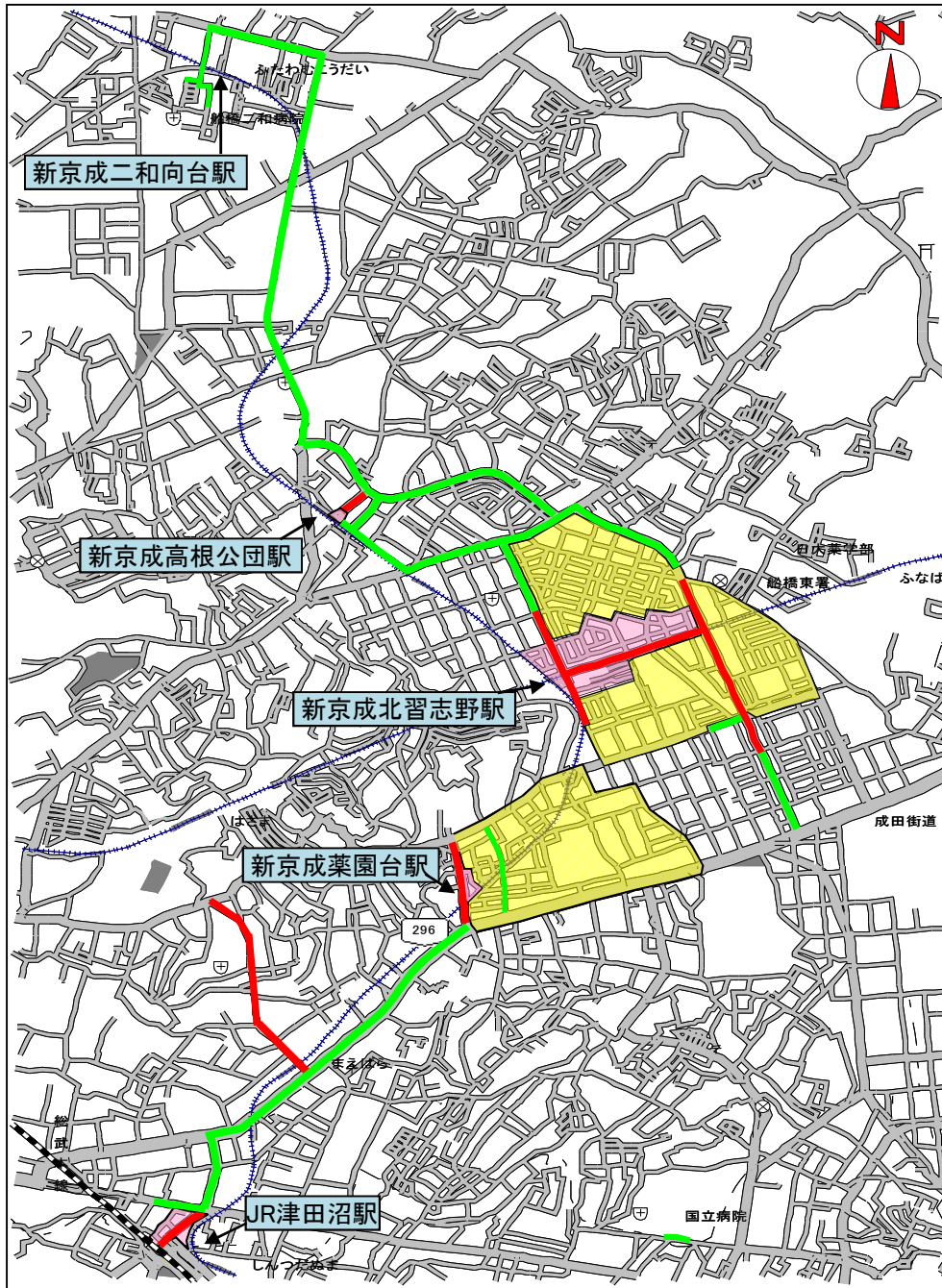
◎最重点路線	
路線(区間)	重点時間帯
県道津田沼停車場前原線(津田沼パルコ前交差点からJR津田沼駅入り口交差点付近の間)	9:00~0:00
市道北習志野駅前線(北習志野駅前交差点から十字堂前交差点付近の間)	9:00~0:00
市道高根台北習志野線及び薬円台北習志野線(滝田金物店前交差点から北習志野駅前交差点及び北習志野駅前交差点からNTT薬園台ビル北側交差点付近の間)	9:00~0:00
市道習志野高根木戸線(日大坂下交差点から満賀賀そば店前交差点付近の間)	9:00~0:00
市道(高根公団駅前から高根公団駅入口交差点付近の間)	9:00~0:00
市道薬円台七林線(薬園台駅入口交差点付近から飯山満七林線交差点付近の間)	9:00~0:00
市道(船橋市前原西8丁目1番1号先から船橋市飯山満町2丁目616番地先の間)	9:00~0:00
◎重点路線	
路線(区間)	重点時間帯
主要地方道長沼船橋線(アサヒヤ商店前交差点から津田沼パルコ前交差点付近の間)	9:00~0:00
市道習志野高根木戸線(習志野台団地入口交差点から満賀賀そば店前交差点付近の間)	9:00~0:00
市道習志野高根木戸線(日大坂下交差点から高根木戸公園前交差点付近の間)	9:00~0:00
市道飯山満七林線(千葉ピーナッツ前交差点から東図書館前交差点付近の間)	9:00~0:00
市道大穴高根線(高根台2丁目交差点から新京成電鉄高根台2号踏切前交差点付近の間)	9:00~0:00
市道(高根公団駅前ロータリーから新京成線踏切前交差点付近の間)	9:00~0:00
市道飯山満古和釜線(高根台団地入口交差点から新京成線踏切前交差点付近の間)	9:00~0:00
市道(東邦大学前)	9:00~0:00
市道(高根台団地入口交差点から高根公団駅入口交差点付近の間)	9:00~0:00
市道(薬円台5丁目3番交差点付近から薬円台6丁目6番交差点付近の間)	9:00~0:00
市道(二和向台駅入口交差点付近から三咲小学校付近の間)	9:00~0:00
市道(船橋市立二和公民館南側道路)	9:00~0:00
市道(津田沼十字路口付近から津田沼駅入口交差点付近の間)	9:00~0:00
国道296号(津田沼駅入口交差点付近から船橋市薬円台5丁目1番交差点付近の間)	9:00~0:00
市道(高根公団駅入口交差点付近から市立船橋特別支援学校高根台校舎前交差点付近の間)	9:00~0:00
市道(市立船橋特別支援学校高根台校舎前交差点付近から船橋市二和東6丁目42番交差点付近の間)	9:00~0:00
主要地方道千葉鎌ヶ谷松戸線(船橋市二和東6丁目42番交差点付近から二和向台駅入口交差点付近の間)	9:00~0:00

重点地域

◎最重点地域	
地域	重点時間帯
JR津田沼駅前ロータリー及び周辺繁華街	9:00~0:00
新京成北習志野駅前ロータリー及び周辺商業地域	9:00~0:00
新京成高根公団駅前ロータリー及び周辺商業地域	9:00~0:00
新京成薬園台駅前ロータリー及び周辺商業地域	9:00~0:00
◎重点地域	
地域	重点時間帯
習志野台団地周辺(習志野台3丁目、4丁目、6丁目)	9:00~0:00
習志野台2丁目住宅街及び高根台団地周辺(高根台5丁目)	9:00~0:00
薬園台駅及び薬円台公園周辺(薬円台4丁目、5丁目、6丁目)	9:00~0:00

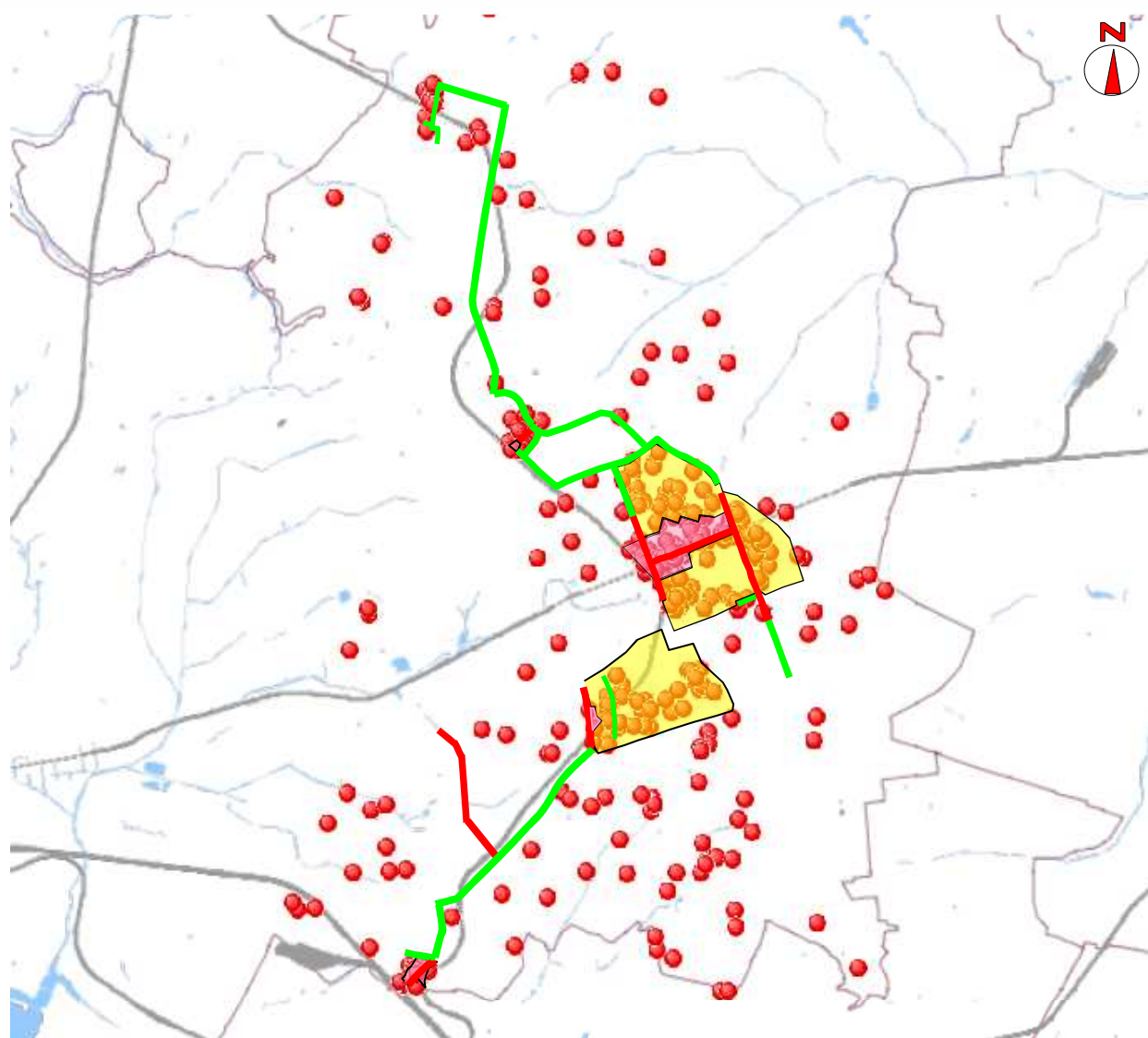
重点路線:市道(船橋市前原西8丁目1番1号先から船橋市飯山満町2丁目616番地先の間)は、最重点路線に変更しました。

船橋東警察署管内の駐車監視員活動ガイドライン



凡例	最重点路線	——
	重点路線	——
	最重点地域	
	重点地域	

船橋東警察署 放置車両確認標章(駐車違反ステッカー)取付け状況



凡例	～	最重点路線	...	
		重点路線	...	
		最重点地域	...	
		重点地域	...	
		標章取付場所 (平成30年中)	...	

注意：この図に示される地点は、警察官及び駐車監視員が、駐車違反取締り(放置車両の確認)を行った付近を表しており、違反場所そのものを表示するものではありません。

また、放置車両確認標章(駐車違反ステッカー)の取付け件数を表しているものでもありません。