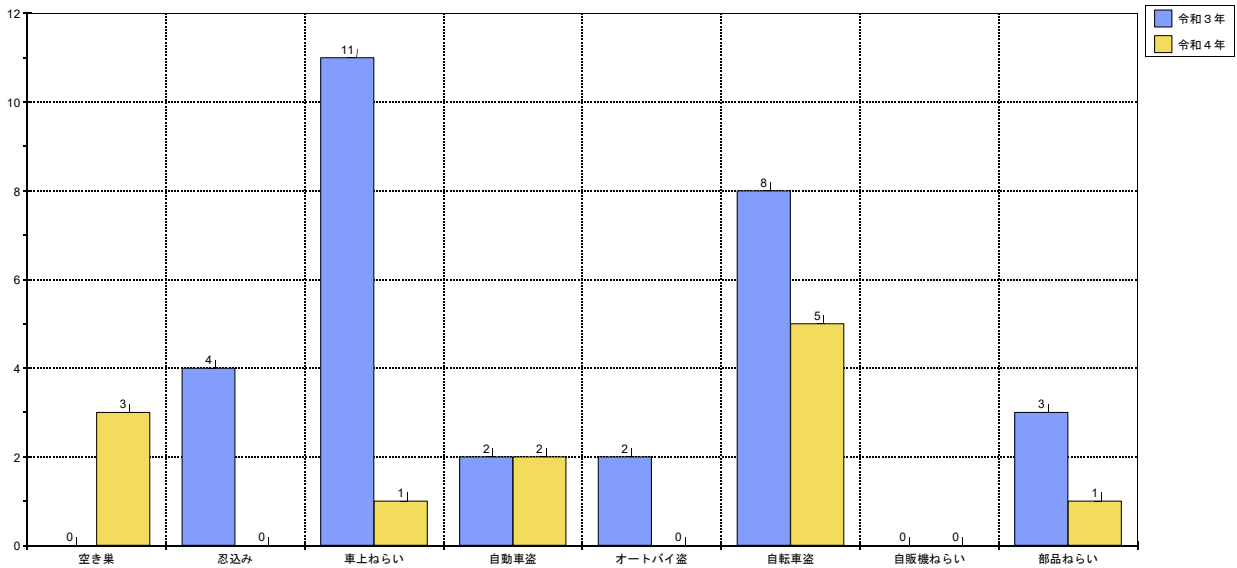


身近な犯罪発生状況

東金警察署管内 令和4年5月中

刑法犯認知件数 24件（前年比-37件）

（※数値は暫定値）



※ 自転車盗・空き巣が多く発生し、また、自動車盗が発生しました。

★ 自転車盗

- ・ 駐輪時は、必ず施錠しましょう。施錠方法が異なる鍵を2つ以上かけましょう。

★ 空き巣

- ・ 屋外には防犯カメラやセンサーライトを、窓には補助錠を設置しましょう。

★ 自動車盗

- ・ スマートキーはポーチや金属缶等へ収納し、リレーアタック対策を。

※リレーアタック…スマートキーから発信される電波を利用し、電波を中継して車両を解錠し窃取する手口

★ その電話大丈夫？

電話de詐欺

にご注意！

令和4年5月末現在、1件の電話de詐欺が発生しております。
引き続き、電話やはがきでお金等を求めてくるものは、詐欺！と疑って
ください。また、還付金がある といつてATMに誘導する 手口もあ
りますので、内容を鵜呑みにせず、家族や警察に相談しましょう。

※ 固定電話機を留守番電話設定にすることが被害防止に有効です。



とうがめくん
東金警察署管内
安全・安心キャラクター