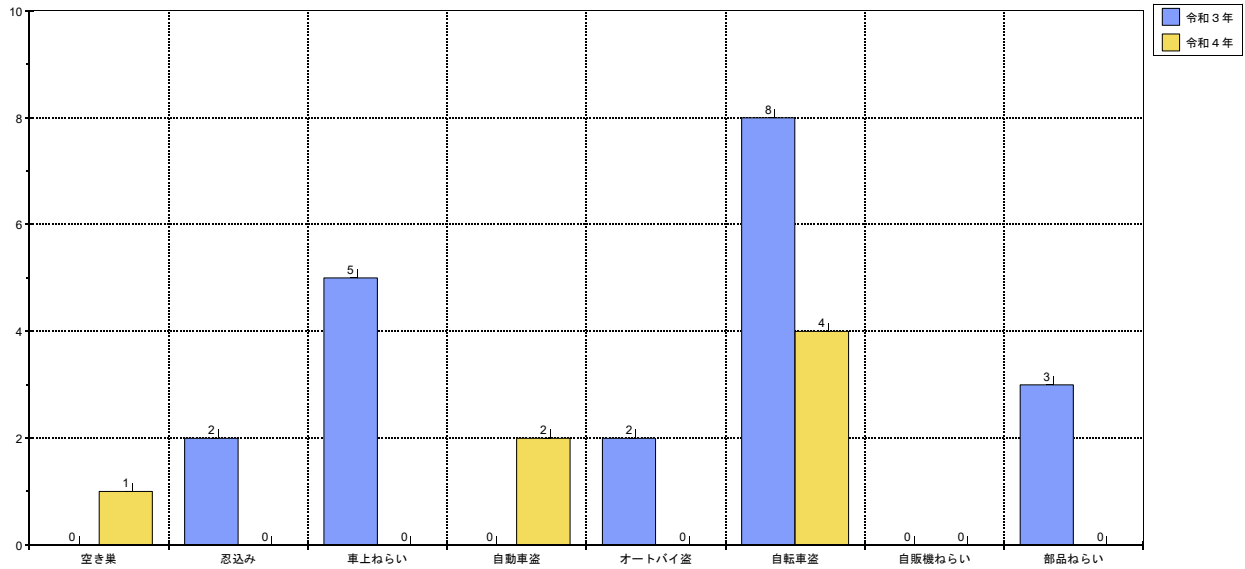


身近な犯罪発生状況

東金市内 令和4年5月中

刑法犯認知件数 13件（前年比-26件）

（※数値は暫定値）



※ 自転車盗が多く発生しているほか、自動車盗が発生しました。

犯罪発生場所

- 自転車盗 ～ 東金で2件、田間で1件、福俵で1件発生
- 自動車盗 ～ 丘山台で1件、広瀬で1件発生
- 空き巣 ～ 台方で1件発生



とうがめくん
東金警察署管内
安全・安心キャラクター

被害防止アドバイス

- ★ 自転車盗
 - ・駐輪時は、必ず施錠しましょう。施錠方法が異なる鍵を2つ以上かけましょう。
- ★ 自動車盗
 - ・スマートキーはポーチや金属缶等へ収納し、リレーアタック対策を。
※リレーアタック…スマートキーから発信される電波を利用し、電波を中継して車両を解錠し窃取する手口
- ★ 侵入窃盗（空き巣・忍込み）
 - ・屋外には防犯カメラやセンサーライトを、窓には補助錠を設置しましょう。
- ★ 電話de詐欺
 - ・電話やハガキでお金、通帳、暗証番号を求めてくるものは、電話de詐欺！
還付金がある、なんて話はウソ！
相手の言う内容を鵜呑みにせず、家族や警察に相談しましょう。