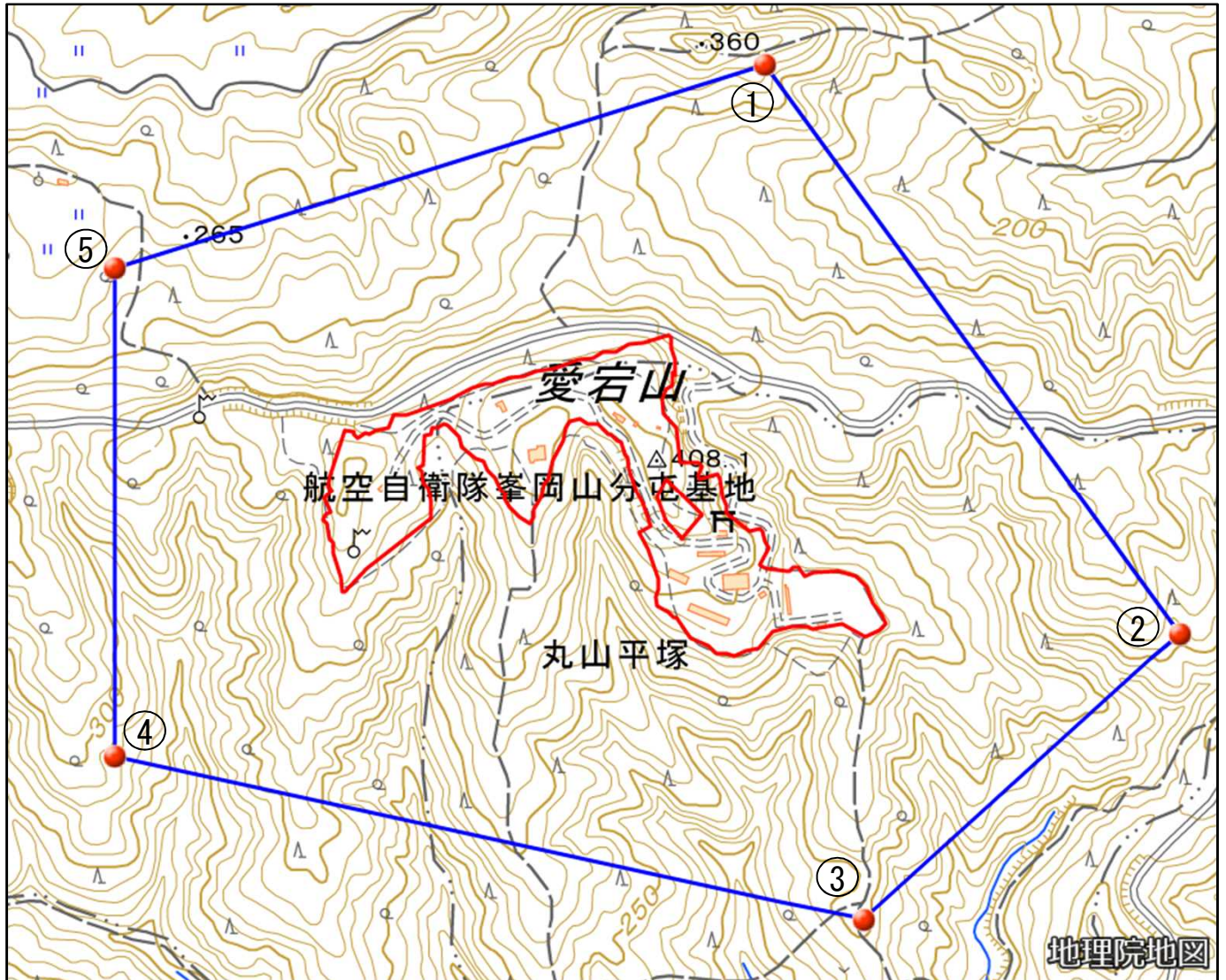


航空自衛隊峯岡山分屯基地

対象防衛関係施設の所在地	千葉県南房総市	丸山平塚乙二番地五百六十四
対象防衛関係施設の区域	千葉県鴨川市	吉尾平塚（次の図面に示す部分に限る。）
	千葉県南房総市	丸山平塚
対象防衛関係施設に係る対象施設周辺地域	次に掲げる点を順次に結んだ線及び一に掲げる点と五に掲げる点とを結んだ線により囲まれた区域	<ul style="list-style-type: none"> <li>一 北緯三十五度七分十三秒、東経百三十九度五十九分十九秒の点</li> <li>二 北緯三十五度六分四十五秒、東経百三十九度五十九分四十四秒の点</li> <li>三 北緯三十五度六分三十一秒、東経百三十九度五十九分二十五秒の点</li> <li>四 北緯三十五度六分三十九秒、東経百三十九度五十八分四十秒の点</li> <li>五 北緯三十五度七分三秒、東経百三十九度五十八分四十秒の点</li> </ul>
<p>備考</p> <ul style="list-style-type: none"> <li>一 「次の図面」は省略し、その図面を防衛省に備え置いて縦覧に供する。</li> <li>二 この表下欄に掲げる行政区画その他の区域に変更があっても、対象防衛関係施設の区域及び対象防衛関係施設に係る対象施設周辺地域は、なお従前の例による。</li> </ul>		

# 航空自衛隊峯岡山分屯基地周辺地域 (千葉県南房総市丸山平塚乙2番地564)



この地図は、縮尺2万5,000分の1の地形図相当の誤差を有しております。また、地図上に記載した区域を示す線はデータ作成上の誤差を含んでいます。そのため、区域の概略の位置を示す参考図として御利用ください。なお、対象施設の区域及び対象施設周辺地域に御不明な点がある場合には、対象施設の管理者にお問い合わせください。

国土地理院の地理院地図を利用

対象施設の区域



対象施設周辺地域

