

駐車監視員活動ガイドライン

駐車監視員とは、警察署長の委託を受けた法人の下で、地域を巡回し、駐車車両の確認や確認標章の取付けなどの仕事を行う人のことであり、法律上の資格が必要とされています。(交通(反則)切符を作成したり、金銭を徴収したりすることはありません。)
本ガイドラインは、このような駐車監視員の活動方針を定めるものです。

駐車監視員は、下記の路線、地域、時間帯を重点に巡回し、放置車両の確認等を実施します。

最近の改定: 令和元年5月1日

活動方針

重点路線

◎最重点路線

路線(区間)	重点時間帯
市道(緑区おゆみ野4丁目交差点付近から緑区おゆみ野3丁目交差点付近の間)	7:00~0:00
市道(緑区おゆみ野3丁目交差点付近から緑区おゆみ野3-31先交差点付近の間)	7:00~0:00
市道(緑区おゆみ野4丁目交差点付近から緑区おゆみ野中央5丁目交差点付近の間)	7:00~0:00

◎重点路線

路線(区間)	重点時間帯
主要地方道千葉大網線(鎌取十字路付近から野田十字路付近の間)	7:00~0:00
市道(緑区おゆみ野中央5丁目交差点付近から緑区おゆみ野南5丁目交差点付近の間)	7:00~0:00
市道(緑区おゆみ野3丁目交差点付近から緑区おゆみ野2丁目交差点付近の間)	7:00~0:00
県道浜野四街道長沼線(緑区おゆみ野2丁目交差点付近からおゆみ野1-26交差点付近の間)	7:00~0:00
市道(緑区おゆみ野1-26先交差点付近から扇田小学校前交差点付近の間)	7:00~0:00
市道(緑区おゆみ野3-31先交差点付近から緑区おゆみ野中央5-38先交差点付近の間)	7:00~0:00
市道(野田十字路付近から緑区おゆみ野南6-7先交差点付近の間)	7:00~0:00
市道(緑区おゆみ野4丁目交差点付近から緑区おゆみ野6丁目交差点付近の間)	7:00~0:00
主要地方道千葉大網線(あすみが丘入口交差点付近から土気市民センター前交差点付近の間)	7:00~0:00
主要地方道千葉大網線(土気駅北口)	7:00~0:00
県道土気停車場・金剛地線(土気駅南口から大椎中学校前交差点付近の間)	7:00~0:00
県道土気停車場・金剛地線(大椎中学校前交差点付近からあすみが丘南交差点付近の間)	7:00~0:00
市道(あすみが丘入口交差点付近から街区公園2号前交差点付近の間)	7:00~0:00
市道(土気交番裏側付近からとけあい通りの交差点付近の間)	7:00~0:00
市道(昭和の森入口交差点付近から緑区あすみが丘5-45先交差点付近の間)	7:00~0:00
市道(土気市民センター前交差点付近から土気高校入口交差点付近の間)	7:00~0:00
市道(緑区あすみが丘2丁目交差点付近から土気高校入口交差点付近の間)	7:00~0:00
市道(緑区あすみが丘4-22先交差点付近から緑区あすみが丘9-28先交差点付近の間)	7:00~0:00
市道(緑区あすみが丘3-14先交差点付近から緑区あすみが丘5-27先交差点付近の間)	7:00~0:00
市道(緑区あすみが丘4-16先交差点付近から緑区あすみが丘5-34先交差点付近の間)	7:00~0:00
市道(緑区あすみが丘1-44先交差点付近から緑区あすみが丘5-75先交差点付近の間)	7:00~0:00
市道(土気南中学校外周付近)	7:00~0:00
市道(大椎台さわやか通り(大椎台団地入り口交差点付近から大椎台自治会館付近までの間))	7:00~0:00
市道(緑区おゆみ野南2-9-8交差点付近から緑区おゆみ野南2-16-1交差点付近までの間)	7:00~0:00
市道(緑区おゆみ野南2-9-3交差点付近から緑区おゆみ野南2-10-2交差点付近までの間)	7:00~0:00
市道(緑区おゆみ野南2-14-1交差点付近から緑区おゆみ野南2-9-9交差点付近までの間)	7:00~0:00
市道(緑区おゆみ野1-22-3交差点付近から緑区おゆみ野1-25-2交差点付近までの間)	7:00~0:00
市道(緑区おゆみ野1-27-8交差点付近から緑区おゆみ野1-25-2交差点付近までの間)	7:00~0:00
市道(緑区おゆみ野1-28交差点付近から緑区おゆみ野1-35-2交差点付近までの間)	7:00~0:00
市道(緑区おゆみ野1-40-3交差点付近から緑区おゆみ野1-35-2交差点付近までの間)	7:00~0:00
市道(緑区おゆみ野2-18-25交差点付近から緑区おゆみ野2-8-7交差点付近までの間)	7:00~0:00

重点地域

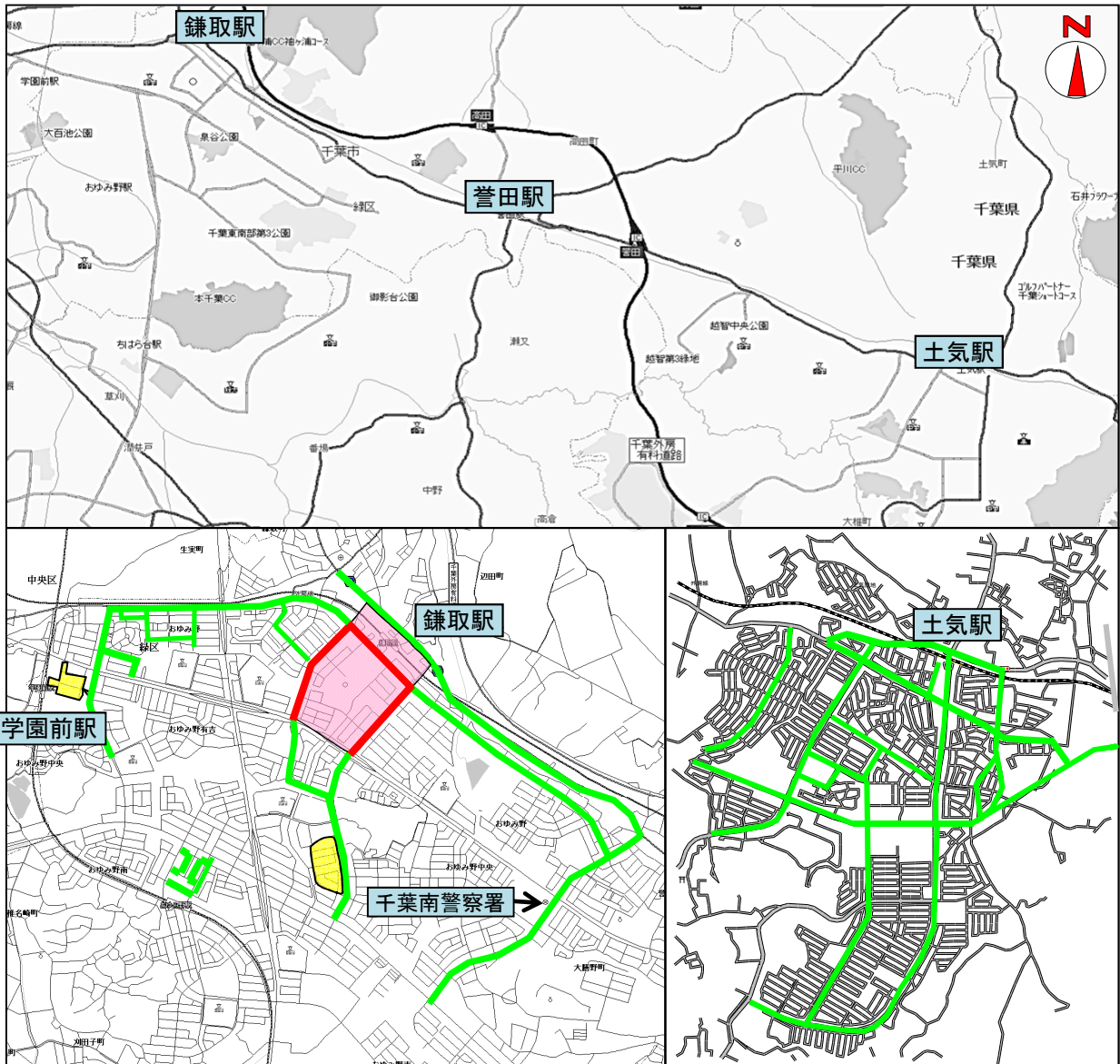
◎最重点地域

地域	重点時間帯
JR鎌取駅周辺及び緑区役所周辺	7:00~0:00

◎重点地域

地域	重点時間帯
緑区おゆみ野中央4丁目周辺	7:00~0:00
学園駅前周辺	7:00~0:00

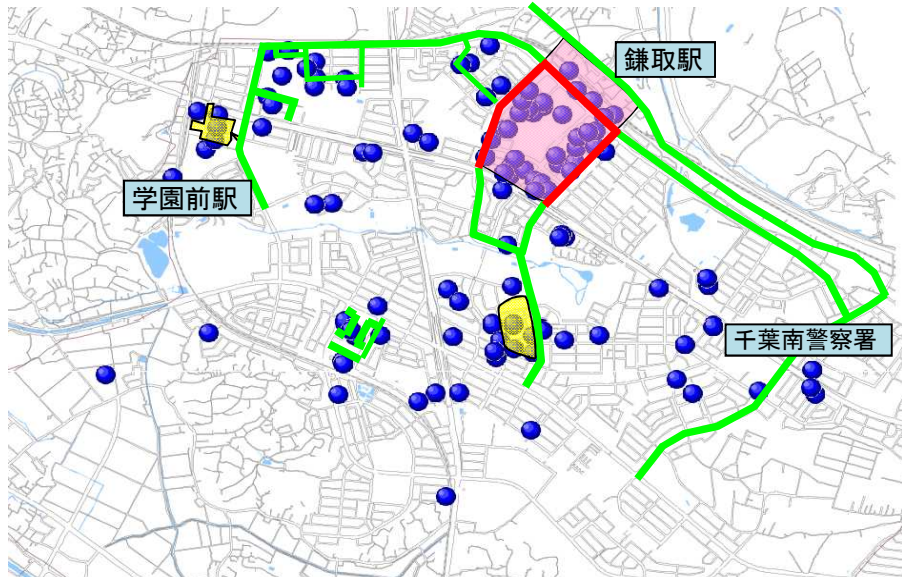
千葉南警察署管内の駐車監視員活動ガイドライン



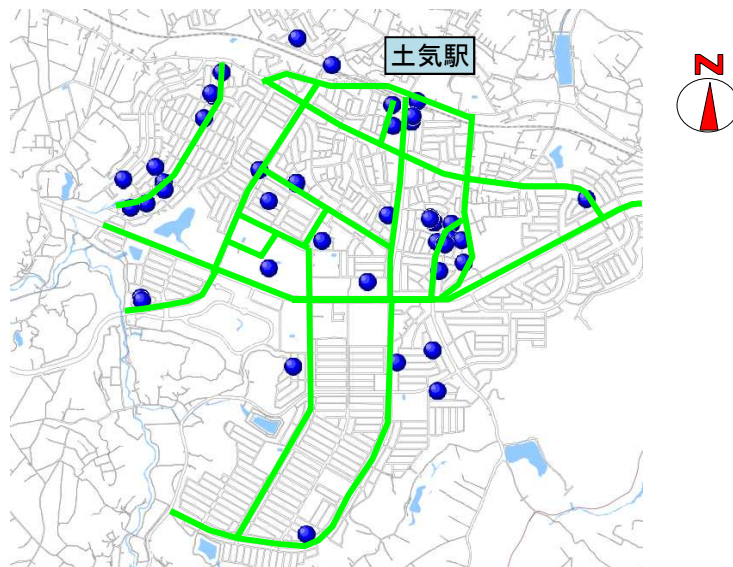
- 凡例
- 最重点路線
 - 重点路線
 - 最重点地域
 - 重点地域

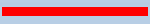
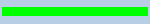



千葉南警察署 放置車両確認標章取付け状況

鎌取駅周辺図



土気駅周辺図



凡例	～	最重点路線	...	
		重点路線	...	
		最重点地域	...	
		重点地域	...	
		標章取付場所	...	
(令和3年中)				

注意：この図に示されている地点は、駐車監視員及び警察官が、放置車両の確認を行った付近を表しており、違反場所そのものを表示するものではありません。また、放置車両確認標章(駐車違反ステッカー)の取付け件数を表しているものでもありません。