

出店荒しの分析結果（令和6年6月末）

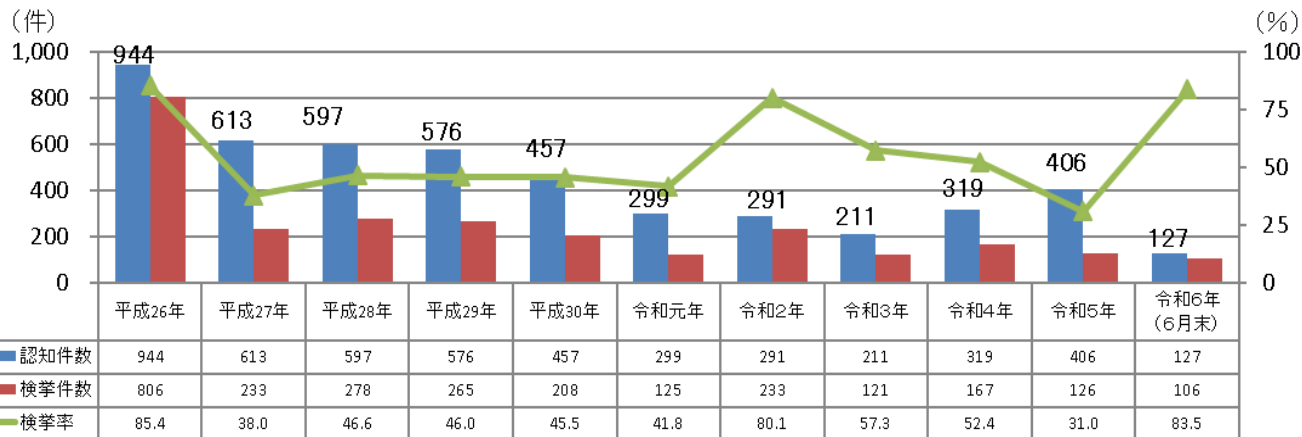
暫定値

令和6年6月末の認知件数127件前年同期比-141件

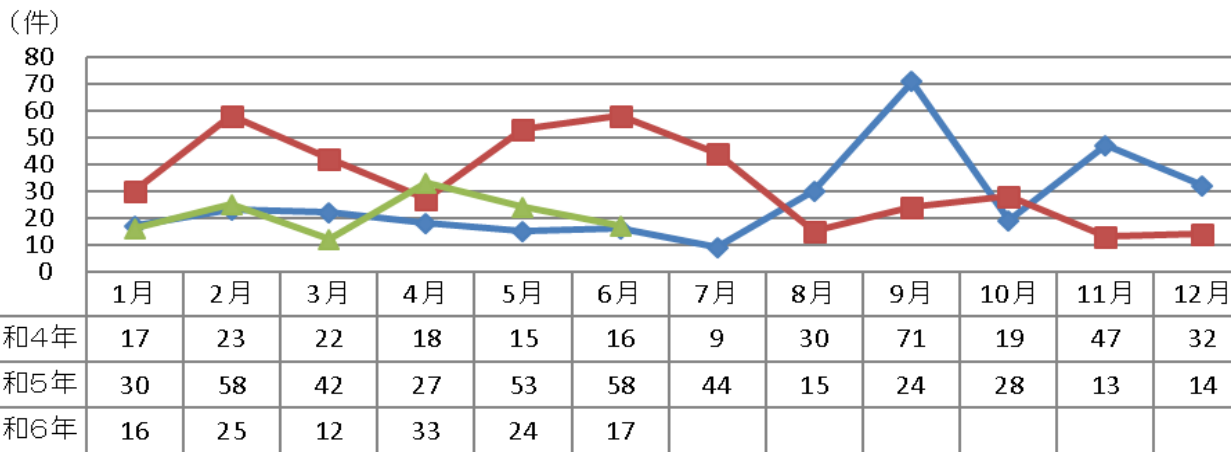
- ・ 無締りが約3割、ガラス破りが約2割を占めています。
- ・ 従業員全員の防犯意識向上を図り、扉や窓の施錠を徹底しましょう。
- ・ 補助錠や防犯ガラスフィルム等を活用しましょう。



1 過去10年の認知件数の推移

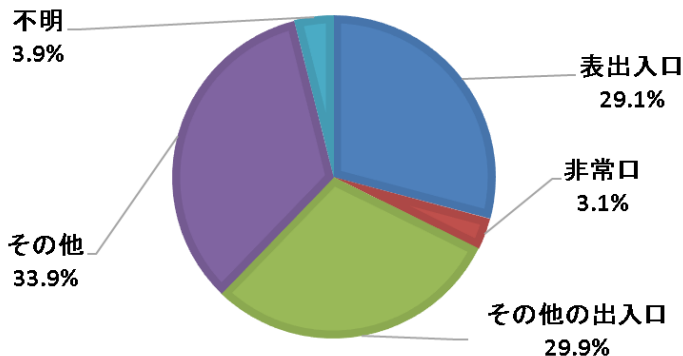


2 月別発生状況

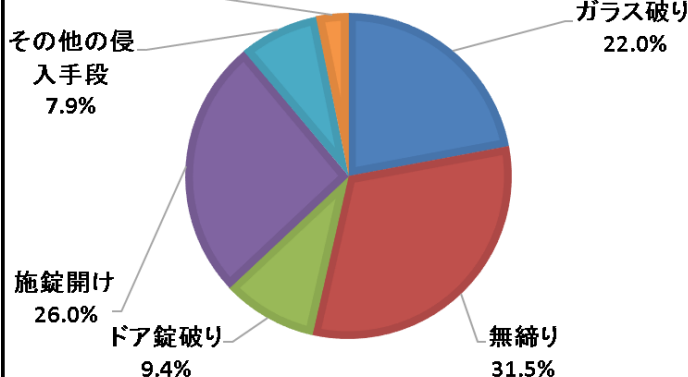


3 各種分析

侵入口別発生状況



侵入手段別発生状況



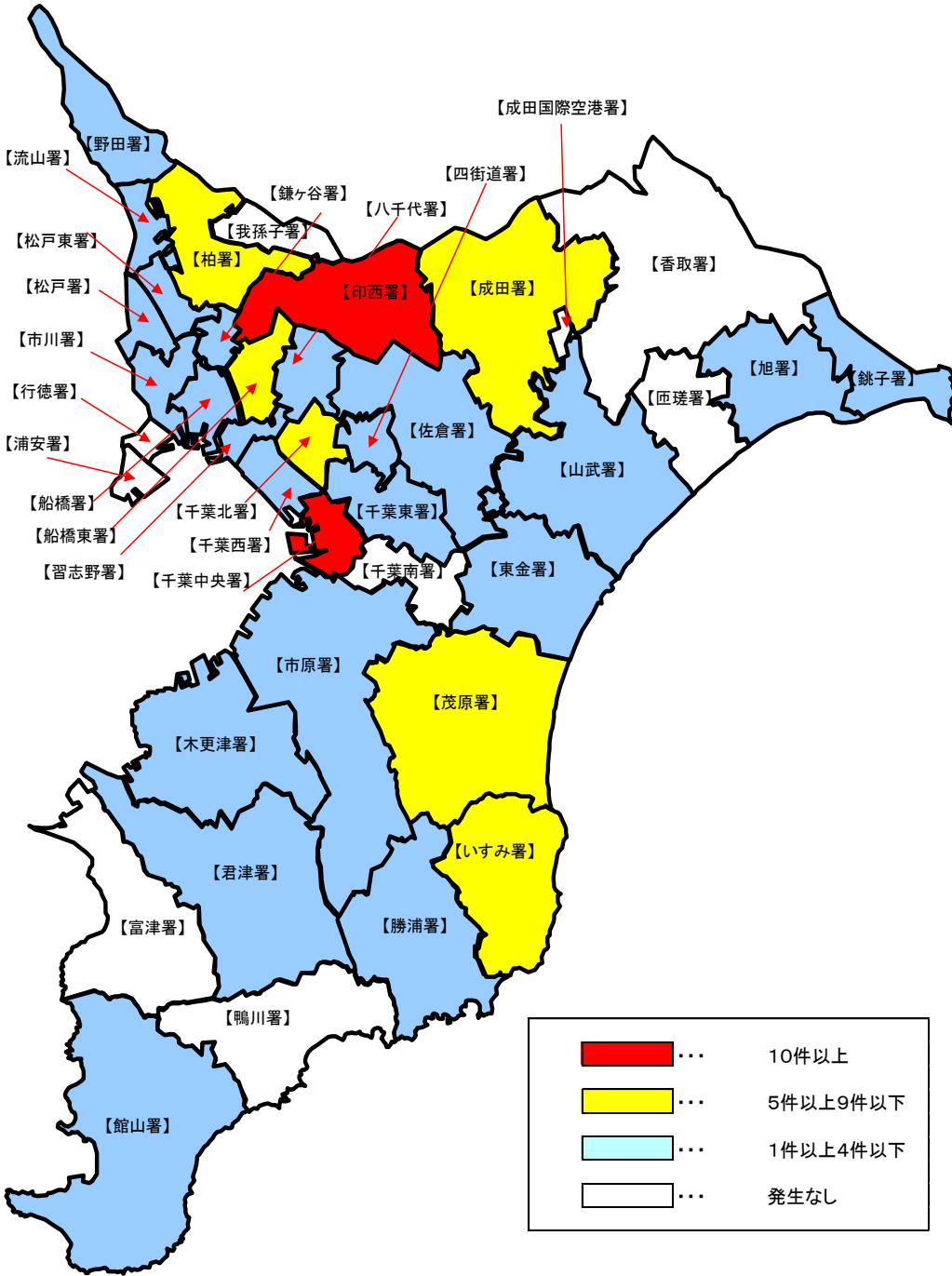
4 市町村別認知件数

	令和6年 (6月末)	令和5年 (6月末)	前年比	増減率
合計	127	268	-141	-52.6%
千葉市	48	89	-41	-46.1%
千葉市中央区	36	56	-20	-35.7%
千葉市花見川区	3	3	0	0.0%
千葉市稲毛区	4	12	-8	-66.7%
千葉市若葉区	4	8	-4	-50.0%
千葉市緑区	0	10	-10	-100.0%
千葉市美浜区	1	0	1	-
銚子市	1	4	-3	-75.0%
市川市	1	5	-4	-80.0%
船橋市	7	28	-21	-75.0%
館山市	1	0	1	-
木更津市	3	5	-2	-40.0%
松戸市	3	9	-6	-66.7%
野田市	2	6	-4	-66.7%
茂原市	0	8	-8	-100.0%
成田市	4	1	3	300.0%
佐倉市	0	9	-9	-100.0%
東金市	1	1	0	0.0%
旭市	4	5	-1	-20.0%
習志野市	2	2	0	0.0%
柏市	8	12	-4	-33.3%
市原市	2	14	-12	-85.7%
流山市	1	6	-5	-83.3%
八千代市	3	8	-5	-62.5%
我孫子市	0	1	-1	-100.0%
鎌ヶ谷市	1	4	-3	-75.0%
君津市	4	3	1	33.3%
富津市	0	1	-1	-100.0%
浦安市	0	2	-2	-100.0%
四街道市	1	9	-8	-88.9%
袖ヶ浦市	0	5	-5	-100.0%
八街市	1	4	-3	-75.0%
印西市	4	6	-2	-33.3%
白井市	11	4	7	175.0%
富里市	1	2	-1	-50.0%
匝瑳市	0	0	0	-
香取市	0	1	-1	-100.0%
山武市	1	0	1	-
いすみ市	5	3	2	66.7%
大網白里市	0	1	-1	-100.0%
酒々井町	0	1	-1	-100.0%
多古町	0	3	-3	-100.0%
九十九里町	1	0	1	-
横芝光町	0	3	-3	-100.0%
睦沢町	1	0	1	-
長生村	2	0	2	-
長柄町	0	1	-1	-100.0%
長南町	2	2	0	0.0%
大多喜町	1	0	1	-

※赤字は増加を示す

※発生のない市町村については省略

5 警察署別認知件数



警察署	令和6年6月末
千葉中央	36
千葉東	4
千葉西南	1
千葉南	0
千葉北	7
習志野	2
八千代	3
船橋	1
船橋東	6
鎌ヶ谷	1
市川	1
行徳	0
浦安	0
松戸	2
松戸東	1
野田	2
柏	8
流山	1
我孫子	0
佐倉	1
四街道	1
成田	5
空港	0
印西	15
香取	0
銚子	1
旭	4
匝瑳	0
山武	1
東金	2
茂原	5
いすみ	5
勝浦	1
市原	2
木更津	3
君津	4
富津	0
館山	1
鴨川	0