



# 交通安全ニュース 2023ちば



令和5年8月  
千葉県警察本部



## 二輪車の交通事故防止

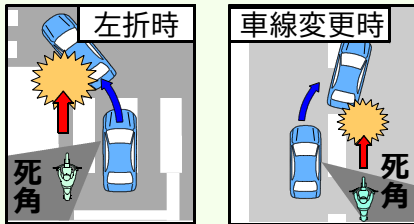


8月19日は「バイクの日」です。県内では6月末現在、二輪車が関係する交通人身事故が872件（前年同期比+40件）発生しています。二輪車を運転する方も、四輪車を運転する方も、二輪車の特性を理解した安全運転を心掛けましょう。

### 四輪車との事故を招く「2つの死角」

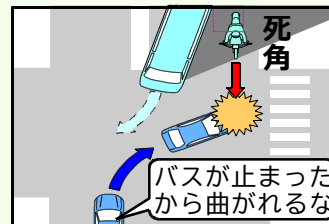
#### ① サイドミラーの死角

四輪車の側方を走行している二輪車は四輪車のサイドミラーの死角に入り、見えにくくなる場合があります。



#### ② 四輪車の車体による死角

二輪車は形状が小さいため、四輪車の陰に隠れてしまい、対向車から見えなくなる場合があります。



四輪車の死角に入らないように、走行位置に気をつけましょう。



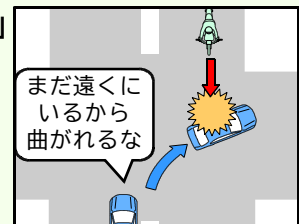
左折や車線変更時は、二輪車がないかミラーだけでなく目視でも確認しましょう。特に左折時は自転車や歩行者の巻き込みを防ぐためにも、十分な減速や一時停止をしましょう。また、右折時は対向車の陰から来る二輪車に注意しましょう。

### 実際より遠く、遅く見える

二輪車は四輪車と比べて小さいため、実際よりも「遠く」「遅く」見えることがあります。そのため、四輪車が十分な距離があると錯覚して右折した場合、衝突するおそれがあります。



右折するときに二輪車が近づいてきたら、安全を優先して先に通行させましょう。



### 「停まっている車」「物」への衝突事故が多発！

千葉県内では、駐車・停車中の車両や、道路に設置されているガードパイプ等へ衝突する死亡事故が多く発生しています。また、二輪車乗車中の死者の半数以上は頭部または胸部の怪我により亡くなっています。



カーブでは必ずスローインを実行し、視線は広い範囲に向けて障害物や交通の状況をよく確認しましょう。  
万一の事故に備えて、ヘルメットのおごひもは確実に締め胸部を守るプロテクターを積極的に利用しましょう。

### 二輪車の安全利用 促進に関する情報は こちら



【警察庁ウェブサイト】