

毎日暑い<sup>あつ</sup>ですね。もうすぐ夏休み。自転車<sup>の</sup>に乗ってどこかに出かけたり、海や川の近くに出かけることもあるかもしれません。危険<sup>きけん</sup>な目<sup>め</sup>に遭<sup>あ</sup>わないために、気<sup>き</sup>をつけることを一緒<sup>いっしょ</sup>に勉強<sup>べんきょう</sup>しましょう

## 自転車に乗るときのルール

正しいものには○、ルール違反<sup>いはん</sup>には×をつけよう



盗まれないようにツーロックをしよう

- ①ベルを鳴らして歩行者<sup>ほこうしゃ</sup>を追<sup>お</sup>い抜<sup>ぬ</sup>いていった



答え

- ②ヘルメットをかぶってから自転車に乗る



答え

- ③止まれ<sup>ひようしき</sup>の標識があっても自転車は止まらなくてよい



答え

- ④灯<sup>あか</sup>りのあるところでは、夜でもライトをつけなくてよい



答え

- ⑤友だちを後ろ<sup>の</sup>に乗せて家まで送った



答え

- ⑥クイズをしながら並<sup>なら</sup>んで走<sup>はし</sup>った



答え

- ⑦友だちと自転車<sup>きょうそう</sup>で競走した



答え

- ⑧自転車<sup>じどうしゃ</sup>は、自動車<sup>おな</sup>と同じ仲間<sup>なかま</sup>



答え

自転車<sup>あんぜん</sup>は安全ルールを守って、楽しく乗ろう！



交通安全動画

引用：子ども自転車運転免許クイズ

## こんなことにも気<sup>き</sup>をつけよう

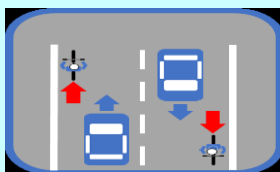
- 1 歩道<sup>ほどう</sup>は歩行者<sup>ほこうしゃ</sup>優先<sup>ゆうせん</sup>。歩いている人<sup>ある</sup>に道<sup>みち</sup>をゆずろう



ゆっくり、いつでも止まれるスピードで

歩いている人<sup>おお</sup>が多い時は、自転車から降りて押して歩<sup>お</sup>く

- 2 車道<sup>しゃどう</sup>の左側<sup>がわ</sup>を走<sup>はし</sup>ろう



歩道がない道路<sup>どうろ</sup>では左<sup>ひだり</sup>はしを走る

- 3 自転車<sup>じてんしゃ</sup>保険<sup>ほけん</sup>に入ろう



自転車<sup>かにゆう</sup>保険<sup>ぎむか</sup>に加入することが義務化されています。おうちの人<sup>かくにん</sup>に確認しよう

家族や友だちと海や川に行くことがあったら...



ライフジャケットを着よう

子どもから目を離さない



あぶない!



「立ち入り禁止」の場所には近づかない



一人では遊ばない

子どもだけでは海や川に行かない

川は、急に水が増えたり、川の中が深かったり、流れが速くなっている場所があります。流されないために、近づかないでください

気をつけよう

あたらしい防犯ワークができればメールがとどくので、とうろくしてね!

千葉県警察サイト  
ちば安全・安心メール



1

暑い夏、子どもは、短い時間でも「熱中症」になります。車の中に子どもだけにいるのはキケンです。子どもだけで車の中にのこらないようにしましょう

保護者の方へ：子どもを車内に置き去りすることは児童虐待(ネグレクト)です! 「ちょっとだけ」のつもりでも絶対にやめましょう!



2

お店から商品を盗むのは「万引き(窃盗罪)」です。きちんと、お金をはらいましょう



3

インターネット上に自分の名前や住所などの情報を出してはいけません。インターネット上に友だちの悪口や写真などを載せてはいけません



4

事件や事故を見たり被害にあった時には110番通報してください。うその情報など、いたずらで110番通報をしてはいけません



5

遊びに行く時は、だれとどこに遊びに行くのか、何時に帰るのかを言ってから出かけ、帰る時間を守りましょう

