

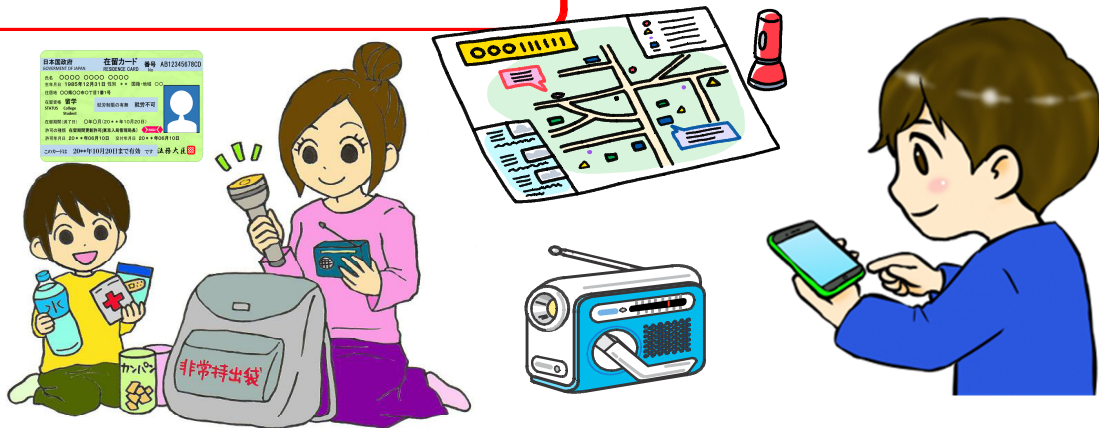
¡Preparemonos para el desastre!

vamos a prepararnos

Dinero, identificación, ropa,
agua potable, comida, etc.
(durante al menos 3 días)

recopilemos informacion

Telefonos moviles, televisores,
radios, mapas de peligros, etc.



En caso de un terremoto

- Garantizar la seguridad hasta que cese el temblor.
- Mantengase alejado de lugares peligrosos, como edificios que puedan derrumbarse.
- Puede venir un tsunami, así que escape rápidamente a un lugar mas alto.

Cuando llueve mucho

- Mantengase alejado de rios y acantilados.
- Evacuar con zapatos familiares
- Evacuar con todos



Sitio del portal de prevencion de desastres de la ciudad de Ichihara
city-ichihara.my.site.com

Comisaria de policia de Ichihara