

# 出店荒しの分析結果（令和6年中）

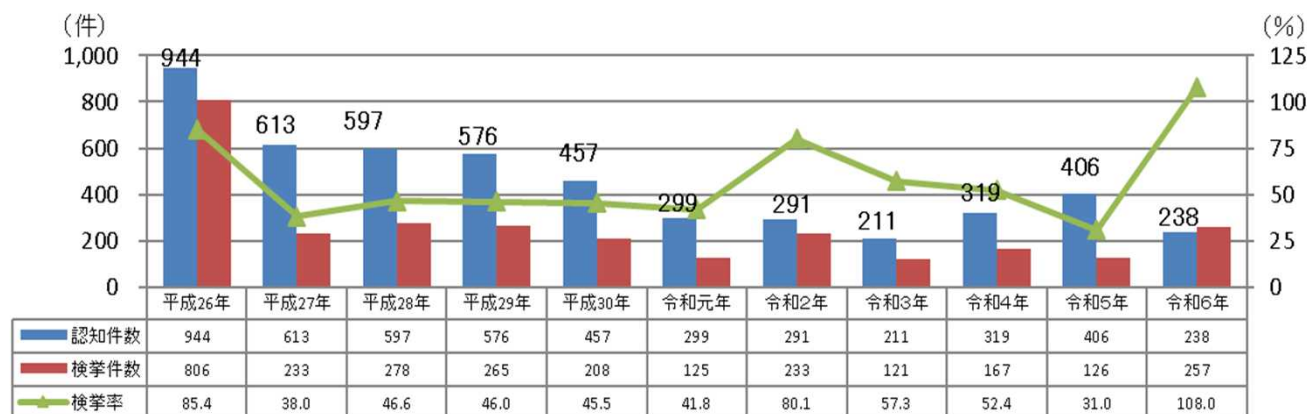
確定値

令和6年中の認知件数238件 前年比－168件

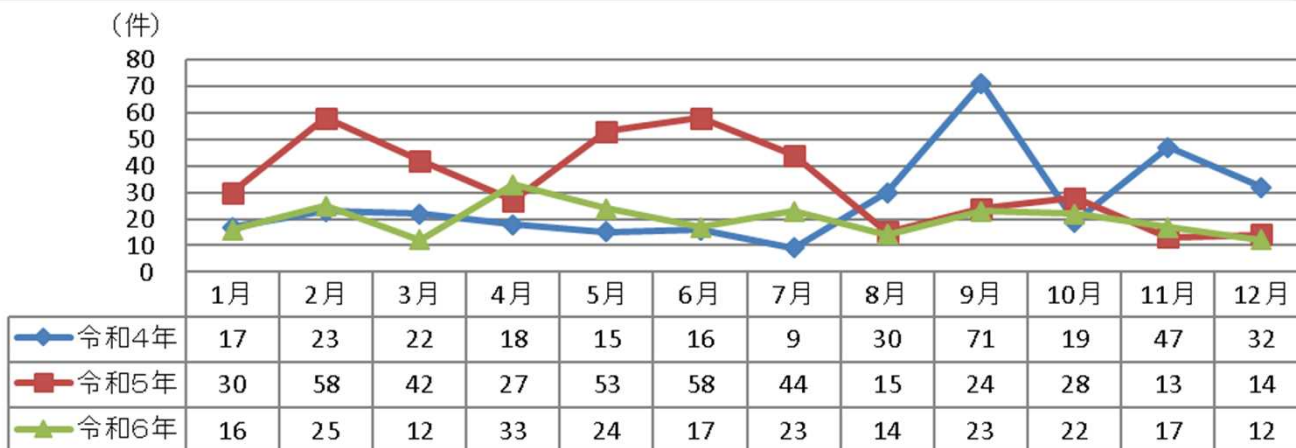
- ・無締り・ガラス破りが半数以上の割合を占めています。
- ・従業員全員の防犯意識向上を図り、扉や窓の施錠を徹底しましょう。
- ・窓や出入口に補助錠や防犯フィルム等の防犯グッズを設置しましょう。



## 1 過去10年の認知件数の推移

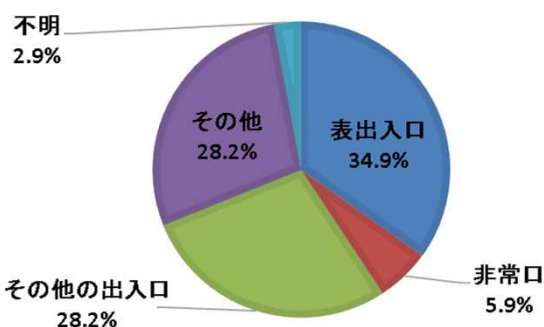


## 2 月別発生状況

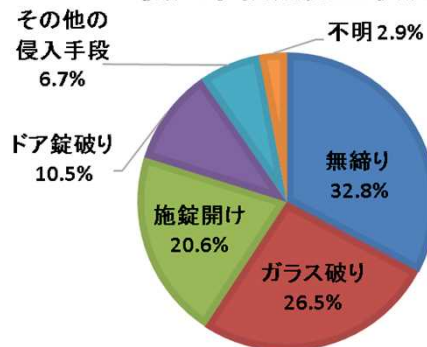


## 3 各種分析

侵入口別発生状況



侵入手段別発生状況



※ 円グラフについては、少数点第二位を四捨五入しているため、構成の和が100%にならない場合があります。

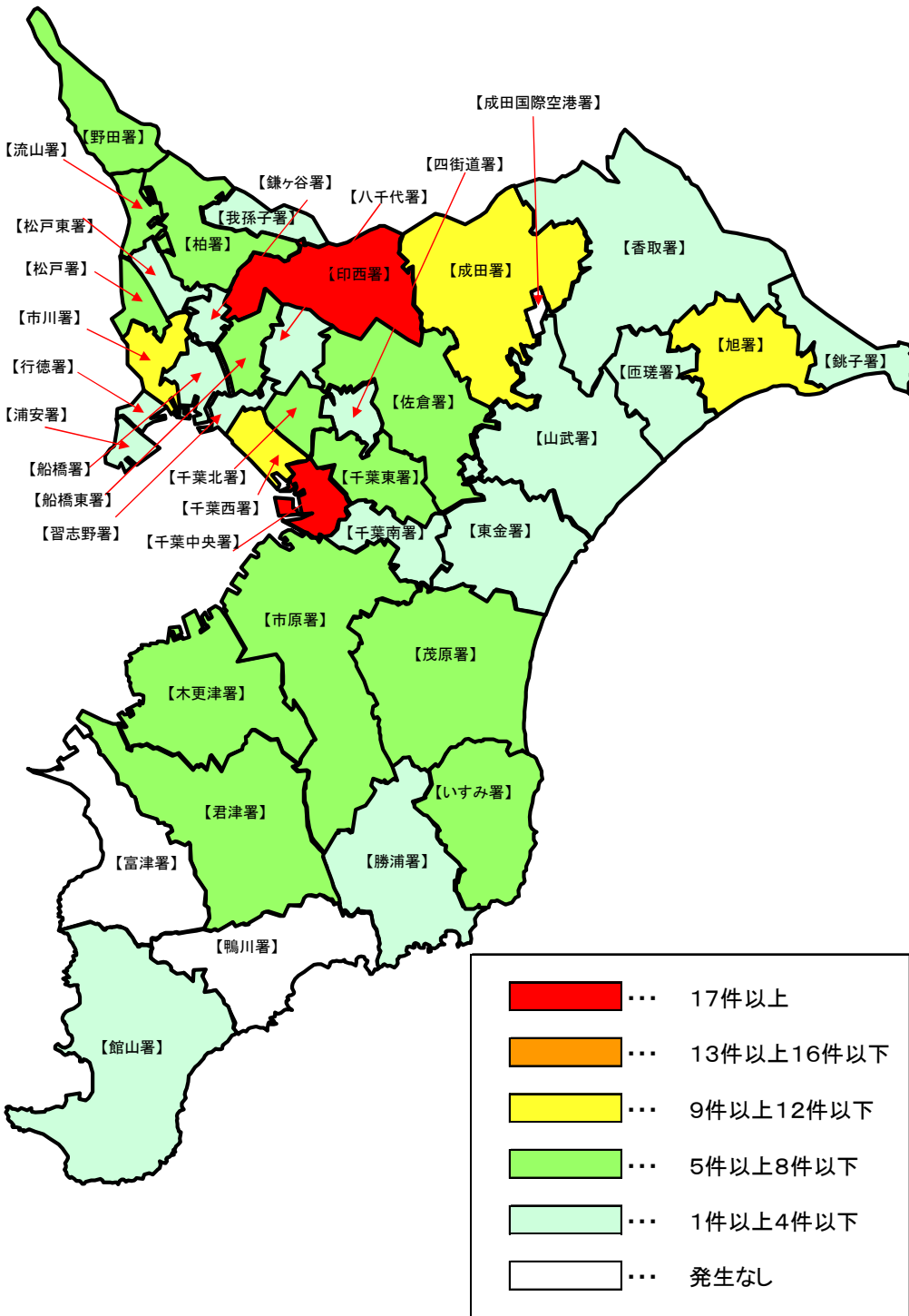
## 4 市町村別認知件数

	令和6年中	令和5年中	前年比	増減率
合計	238	406	-168	-41.4%
千葉市	81	127	-46	-36.2%
千葉市中央区	54	78	-24	-30.8%
千葉市花見川区	7	9	-2	-22.2%
千葉市稲毛区	8	18	-10	-55.6%
千葉市若葉区	8	11	-3	-27.3%
千葉市緑区	2	11	-9	-81.8%
千葉市美浜区	2	0	2	-
銚子市	1	6	-5	-83.3%
市川市	12	12	0	0.0%
船橋市	12	35	-23	-65.7%
館山市	1	2	-1	-50.0%
木更津市	6	12	-6	-50.0%
松戸市	9	14	-5	-35.7%
野田市	5	12	-7	-58.3%
茂原市	2	11	-9	-81.8%
成田市	9	7	2	28.6%
佐倉市	4	15	-11	-73.3%
東金市	2	4	-2	-50.0%
旭市	11	6	5	83.3%
習志野市	4	2	2	100.0%
柏市	8	18	-10	-55.6%
勝浦市	0	2	-2	-100.0%
市原市	6	25	-19	-76.0%
流山市	5	7	-2	-28.6%
八千代市	4	9	-5	-55.6%
我孫子市	1	3	-2	-66.7%
鎌ヶ谷市	4	4	0	0.0%
君津市	5	4	1	25.0%
富津市	0	2	-2	-100.0%
浦安市	1	2	-1	-50.0%
四街道市	1	13	-12	-92.3%
袖ヶ浦市	0	7	-7	-100.0%
八街市	1	4	-3	-75.0%
印西市	7	7	0	0.0%
白井市	11	5	6	120.0%
富里市	3	3	0	0.0%
匝瑳市	1	0	1	-
香取市	1	1	0	0.0%
山武市	1	1	0	0.0%
いすみ市	7	3	4	133.3%
大網白里市	0	5	-5	-100.0%
酒々井町	0	1	-1	-100.0%
多古町	0	3	-3	-100.0%
東庄町	1	0	1	-
九十九里町	2	3	-1	-33.3%
横芝光町	1	3	-2	-66.7%
一宮町	0	1	-1	-100.0%
睦沢町	1	0	1	-
長生村	2	0	2	-
長柄町	0	1	-1	-100.0%
長南町	2	2	0	0.0%
大多喜町	3	0	3	-
御宿町	0	2	-2	-100.0%

※赤字は増加を示す

※発生のない市町村については省略

## 5 警察署別認知件数



警察署	令和6年中
千葉中央	54
千葉東	8
千葉西	9
千葉南	2
千葉北	8
習志野	4
八千代	4
船橋	4
船橋東	8
鎌ヶ谷	4
市川	11
行徳	1
浦安	1
松戸	7
松戸東	2
野田	5
柏	8
流山	5
我孫子	1
佐倉	5
四街道	1
成田	12
空港	0
印西	18
香取	2
銚子	1
旭	11
匝瑳	1
山武	2
東金	4
茂原	7
いすみ	7
勝浦	3
市原	6
木更津	6
君津	5
富津	0
館山	1
鴨川	0