



自転車に鍵を掛けましょう!!



鎌取駅周辺で、自転車の盗難が多発しています。被害の大半は“無施錠”です。「自分は大丈夫」と思わず、しっかり対策しましょう。

- 自転車をとめたら、必ず鍵を掛けよう!
- 備え付けの鍵に加えて、ワイヤー錠等もう一つ鍵を掛けよう!
- 駐車場の柵など固定されているものと自転車を錠でロックしよう!
- 自宅敷地内でも鍵は掛けよう!できれば玄関や車庫に入れよう!



新卒の「後出しマルチ」に要注意



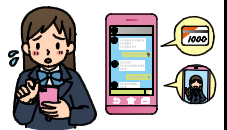
マッチングアプリやSNSで知り合った人から、「すぐに元が取れる。」等と言葉巧みに投資や副業を勧められ、契約したら実は「マルチ商法」だったという相談が若者を中心に急増しています。

～注意すべき特徴～

- 共通の趣味などのマッチングアプリ、SNS等で知り合い親しくなる。
- 「稼げる投資や副業がある。」と儲け話を持ちかける。
- 契約後に「実は、誰かを紹介すれば手数料が入る。」と、友人・知人を勧誘するよう持ちかける。

～防犯対策・注意点～

- 「すぐ稼げる」等は嘘
- 友人等から勧められても気軽に契約しない
- 安易にお金を渡さない
- 第三者を巻き込まない



契約をしてしまった場合はすぐに相談を!!



水の事故を防ぎましょう



本県では、昨年も水の事故で多くの方の尊い命が犠牲になっています。その原因のほとんどが「ちょっとした油断」です。

- 遊泳禁止日や遊泳禁止場所では泳がない。
- 立ち入りが禁止されている場所や開設されていない海水浴場等では、泳がない。
- 子供から目を離さない。
- 疲れているときや飲酒したときは泳がない。
- 自分の技術を過信しない。



以上のことに注意して楽しく遊びましょう!!